

제품명: CD1C 토끼 다클론 항체

카탈로그 번호: APRab08262

연구용 전용

요약

설명	토끼 다클론 항체
숙주	토끼
적용	WB, ELISA
반응성	인간 쥐 마우스
결합	비결합
변형	수정치 없음
아이소타입	IgG
클론성	다클론
형태	액체
농도	1mg/ml
Storage	Aliquot 하여 -20°C 에 보관(12 개월 유효). 냉동/해동 반복을 피하십시오.
Shipping	Ice bags
버퍼	글세롤 50%, 보오덴탈 0.5%, 산구방제 N 0.02% 를 함유한 PBS 용액
정제	천상정제

적용

희석 비율	WB 1:500-1:2000, ELISA 1:10000-1:20000
분자량	37kDa

항원 정보

유전자명	CD1C
다른 이름	CD1C; T-cell surface glycoprotein CD1c; CD1c
유전자 ID	911.0
SwissProt ID	P29017
면역원	이 항원은 인간 CD1C 의 내부에서 유한한 펩타이드를 용해성으로 다 메신저 211-260

배경

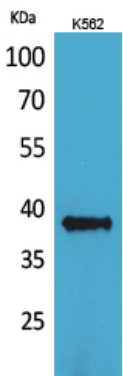
이 유전자는 막통과 단백질 CD1 계열 단백질을 암호화하며 이 단백질은 주요 조직 적합 복합체(MHC) 단백질과 구조적으로 유사하며 2-메틸글루코시드 중합체를 형성한다. CD1 단백질은 주로 지방산 및 지질당지질 중합을 세분화하는 역할을 한다. 인간에는 1 번 염색체 클러스터에 5 개의 CD1 계열 유전자 존재한다. CD1 계열 단백질은 세포 내외 특정 지질과 특이적으로 상호작용으로 알려져 있다. 이 유전자 암호화하는 단백질은 세포 표면에서 주요 세포-세포 상호작용에 관여한다. 이 유전자의 대체 스플라이싱 변체가 관찰된다. 그 전체 길이는 아직 알려지지 않았다. [RefSeq]

제 2008 년 7 월 가능 자 및 차 기 집 및 당 질 항 에 결 하 지 연 상 기 세 의 세 도 용 에 제 하 는 항 제 단 백 질 기 하 단 백 질 합 성 및 수 구 정 에 CD11 계열 단 백 질 의 인 상 지 결 하 지 단 백 질 이 세 도 분 유 및 아 엔 증 또 는 라 조 을 통 한 후 세 도 분 로 다 시 이 동 하 지 전 에 지 결 또 는 당 질 항 로 다 채 워 다 유 성 1 가 이 g 유 (만 혈 글 유) 또 이 을 포함 다 세 도 내 위 세 도 및 아 엔 증 사 이 세 도 내 이 동 합 다 ., 소 위 B2M (베타 2-미 글 글) 과 이 중 이 기 조 직 특 성 표 집 항 사 후 특 정 세 도 백 병 및 이 한 가 지 조 직 이 발 원 다

연구 분야

조혈세포계통

이미지 데이터



CD11C 단백질이 K562 세포에 발현되는 것을 확인하였다. (차양비 1:20000)