

**제품명: CD1A/B** 토끼 다클론 항체

**카탈로그 번호: APRab08259**

연구용 전용

## 요약

설명	토끼 다클론 항체
속주	토끼
적용	IHC, ICC/IF, ELISA
반응성	인간 쥐 마우스
결합	비결합
변형	수정치 없음
아이소타입	IgG
클론성	다클론
형태	액체
농도	1mg/ml
Storage	Aliquot 하여 $-20^{\circ}\text{C}$ 에 보관(12 개월 유효). 냉동/해동 반복을 피하십시오.
Shipping	Ice bags
버퍼	글세롤 50%, 보오덴탈 0.5%, 산구방제 N 0.02%를 함유한 PBS 용액
정제	천상정제

## 적용

희석 비율	IHC 1:50-1:200, ICC/IF 1:50-1:200, ELISA 1:10000-1:20000
분자량	-

## 항원 정보

유전자명	CD1A CD1B
다른 이름	-
유전자 ID	909/910
SwissProt ID	P06126/P29016
면역원	아미노산 220-270 의 간 단백질 특이 항원 펩타이드

## 배경

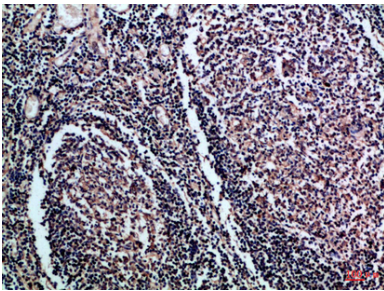
이 유전자는 막 단백질인 CD1 계열 구성을 암호화하여 단백질은 주요 조직 적합 복합체(MHC) 단백질 구조로 유사하며 2-메틸글루코실 에스테라제를 형성한다. CD1 단백질은 주로 지방산 운반을 위한 지질당 단백질 상호작용을 매개하는 역할을 한다. 인간에는 1 번염색체 클러스터에 5 개의 CD1 계열 유전자 존재한다. CD1 계열 구성은 세포 내 지방산 저장과 관련이 있다. 이 유전자는 다른 것으로 알려져 있다. 이 유전자 암호화 단백질은 세포 내 지방산 저장에 관여한다. 대체로 이상을 통해 유전자 변형이 생성된다. [RefSeq 제공 2016 년 3 월, 기능 및 기타 지질당 단백질에 걸

합쳐서 연살해 세포의 세포수용체제하는 항원제 단질 접단질합성및승과정에서 CD1 계열단질은 이상질에 결합해 단질 세포내 유입되어 인수를 통해 후세포면로 다시 이동기 전에 잘 또는 당  
 지질항원으로 대립다 유성 1 개위 Ig 유(면역글로불린유) 도메인을 포함한다 세포내 위치 세포막에 노출되어 세포내 이동한다 세포면지질라트 에 위치한다 소위 B2M(비타2-미이도글로)과 이  
 이종형체 CD74와 상호작용 조직형 펩티드 세포 표면항원 세포 수상세포 특정 세포백병및 기타 여러 조직에 발현됨

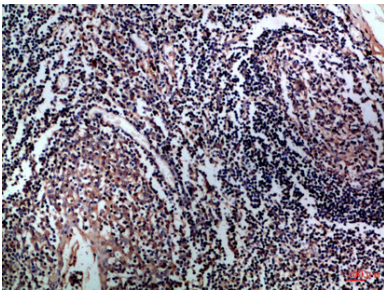
## 연구 분야

조직세포기통

## 이미지 데이터



표면에 표된 안판도 조직면역조직화학분사향체는 1:100 오회되었습다



표면에 표된 안판도 조직면역조직화학분사향체는 1:100 오회되었습다