

제품명: CD192 토끼 다클론 항체

카탈로그 번호: APRab08257

연구용 전용

요약

설명	토끼 다클론 항체
숙주	토끼
적용	WB, ELISA
반응성	인간 쥐 마우스
결합	비결합
변형	수정치 없음
아이소타입	IgG
클론성	다클론
형태	액체
농도	1mg/ml
Storage	Aliquot 하여 -20°C 에 보관(12 개월 유효). 냉동/해동 반복을 피하십시오.
Shipping	Ice bags
버퍼	글세롤 50%, 보르덴탈 0.5%, 산구방제인 0.02%를 함유한 PBS 용액
정제	천상정제

적용

희석 비율	WB 1:500-1:2000, ELISA 1:5000-1:20000
분자량	42kDa

항원 정보

유전자명	CCR2
다른 이름	CCR2; CMKBR2; C-C chemokine receptor type 2; C-C CKR-2; CC-CCR-2; CCR-2; CCR2; Monocyte chemoattractant protein 1 receptor; MCP-1-R; CD192
유전자 ID	729230.0
SwissProt ID	P41597
면역원	이 항체는 인간 CCR2 의 N-말단 부에서 유한한 펩타이드를 사용하여 생성되었습니다. 예상 범위 1-50

배경

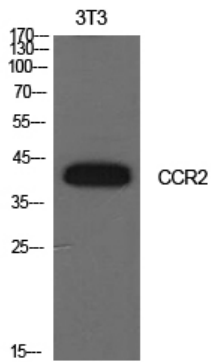
이 유전자 단백질은 화학주성 유전자로 알려진 케모카인 단백질(MCP-1) 수용체 두 가지 중 하나입니다. MCP-1은 류마티스 관절염과 같은 염증 질환에 대한 중요한 연구 주제입니다. 이 유전자에 대한 연구는 케모카인 수용체와 관련된 질병의 병인 기전을 이해하는 데 도움이 될 수 있습니다. 이 유전자에 대한 연구는 케모카인 수용체와 관련된 질병의 병인 기전을 이해하는 데 도움이 될 수 있습니다. 이 유전자에 대한 연구는 케모카인 수용체와 관련된 질병의 병인 기전을 이해하는 데 도움이 될 수 있습니다.

다[RefSeq 제공 2009 년 3 월, 기능 MCP-1, MCP-3 및 MCP-4 케모카인 수용체 세포 내 수용체 유전자 클러스터를 포함한다 HIV-1 감염에 대한 CD4 외핵계 수용체는 대체로 수용체, 유전자 정보 CC 케모카인 수용체 유형 CCR2 의 변이 단백질 바이러스 형 HIV-1)에 대한 저항성 관련 있음(MIM:609423), PTM: N-말단 유성 G-단백질 결합 수용체 계열에 속한다. 소위 HIV-1 Tat 에 결합한다.

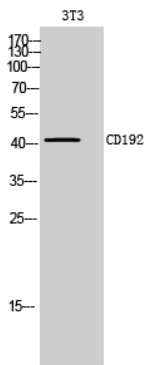
연구 분야

세포인사 세포인사 수용체 수용체 케모카인

이미지 데이터



CD192 단백질이 용인 NIH-3T3 세포의 웨스턴 블롯 분석. 치량은 1:20000 으로 하였다.



CD192 단백질이 용인 3T3 세포의 웨스턴 블롯 분석. 치량은 1:20000 으로 하였다.