

제품명: CD169 토끼 다클론 항체

카탈로그 번호: APRab08248

연구용 전용

요약

설명	토끼 다클론 항체
숙주	토끼
적용	WB, ELISA
반응성	인간 쥐 마우스
결합	비결합
변형	수정되지 않음
아이소타입	IgG
클론성	다클론
형태	액체
농도	1mg/ml
Storage	Aliquot 하여 -20°C 에 보관(12 개월 유효). 냉동/해동 반복을 피하십시오.
Shipping	Ice bags
버퍼	글세롤 50%, 보르덴탈 0.5%, 산구방제 N 0.02% 를 함유한 PBS 용액
정제	천상정제

적용

희석 비율	WB 1:500-1:2000, ELISA 1:10000-1:20000
분자량	190kDa

항원 정보

유전자명	SIGLEC1
다른 이름	SIGLEC1; SN; Sialoadhesin; Sialic acid-binding Ig-like lectin 1; Siglec-1; CD169
유전자 ID	6614.0
SwissProt ID	Q9BZZ2
면역원	이 항원은 인간 SIGLEC1 의 N-말단에서 유한한 항원 epitopes 를 사용하여 생성되었습니다. 아미노산 범위 1321-1370

배경

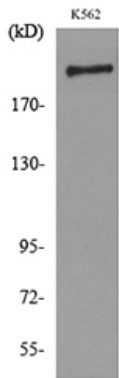
이 유전자 면역글로불린 슈퍼family 구성을 암호화한다. 암호화 단백질은 세포 표면 당화 케리친에 대한 인공적으로 결합하는 렉틴 유 집 분이다. 이 렉틴 다세포 접합에 대한 높은 특이성 및 특이성을 나타내며, 대체 물질을 통해 막 결합이 가능하고, 수용체와 결합하는 전 분자 생성과 분자 전체 결합이 유발되지 않는다. [RefSeq 제 2008 년 7 월, 대체물 추적 이형 존재는 것으로 보일, 가능 고립, 단핵구 자연 살해 세포 B 세포 및 CD8 T 세포를 포함한 림프구에 대한 인공적으로 결합하는 다세포 유 집 단백질. 알파 2,3- 결합 할에 유전적으로 결합한다 (유형 기준, T 세포의

SPN/CD43 에 결합하며 유성 증식에 관여할 수 있다. 온인상 Siglec-1, 유성 면역을 수포막에 속한다. SIGLEC(사람 결합 Ig 유리의 계열이다. 유성 1 개의 Ig 유 V 형 면역글로블린) 도메인을 포함한다. 유성 16 개의 Ig 유 C2 형 면역글로블린) 도메인을 포함한다. 조직 특성 다양한 조직에서 발현된다. 비장 림프구와 혈관 내 세포에서 높은 수준으로 발현되며 골간 세포, 피부 및 폐 조직에서 낮은 수준으로 발현된다. 또한 타스 단백질 결합 단백질에서 발현된다.

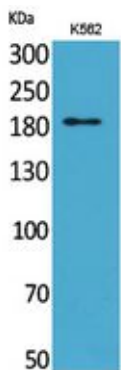
연구 분야

세포 접착분(CAM)

이미지 데이터



SIGLEC1 항를 사용하여 K562 세포 용액에 대한 웨스턴 블롯 분석을 수행했습니다.



CD169 단백질 용액 K562 세포 용액에 대한 웨스턴 블롯 분석의 차이는 1:20000 였습니다.