

**제품명: CD166** 토끼 다클론 항체

**카탈로그 번호: APRab08245**

연구용 전용

## 요약

설명	토끼 다클론 항체
숙주	토끼
적용	WB, ICC/IF, ELISA
반응성	인간 쥐 생체
결합	비결합
변형	수정치 없음
아이소타입	IgG
클론성	다클론
형태	액체
농도	1mg/ml
Storage	Aliquot 하여 -20°C 에 보관(12 개월 유효). 냉동/해동 반복을 피하십시오.
Shipping	Ice bags
버퍼	글세롤 50%, 보르덴탈 0.5%, 산구방제 N 0.02% 를 함유한 PBS 용액
정제	천상정제

## 적용

희석 비율	WB 1:500-1:2000, ICC/IF 1:50-1:200, ELISA 1:10000-1:20000
분자량	65kDa

## 항원 정보

유전자명	ALCAM
다른 이름	ALCAM; MEMD; CD166 antigen; Activated leukocyte cell adhesion molecule; CD166
유전자 ID	214.0
SwissProt ID	Q13740
면역원	이 항체는 인간 ALCAM 의 C-말단 부에서 유한 항원 펩타이드를 사용하여 생성되었습니다. 아미노산 범위 481-530

## 배경

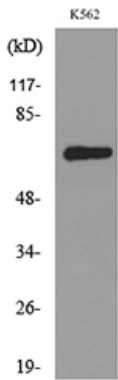
이 유전자 발현은 비활성 세포 접착 분자 (ALCAM), 즉 CD166 (분자량 65kDa) 을 암호화합니다. ALCAM 은 세포 표면에서 6 개의 면역oglobulin 유닛 (MVC2C2C2) 을 가진 면역oglobulin superfamily member 1 단백질과 세포 표면 항원 CD6 에 결합하여 세포 접착 및 이동에 관여합니다. 다양한 중단을 암호화하는 여러 대체 스플라이싱 변체가 발견되었습니다. [RefSeq 제공 2011 년 8 월] 또한 CD6 결합 부위는 N-말단 Ig 유닛에 의존합니다. 기능 CD6 에 결합하는 세포 접착 분자입니다. 중 및 중 상 작용을 통해 유인 신호를 확언에 관여합니다. 활성화된 B 세포에 세포 표면 결합하는 데에 필요한 이 리간체는

포인팅은 고분자 항체와 다우성 2 가의 Ig 유 V 형면 단백질 유 도에 포함 다우성 3 가의 Ig 유 C2 형면 단백질 유 도에 포함 다. 조직성상 태간 고인에서 개발된 다. 활성화 시 B 세포 면 및 항 상 세에 발된다 노아 근에서 발된다. 중앙 세 주 에는 발이 제한된다. 특 전성 이 높은 중 세 주 에 유 전 로 발된다.

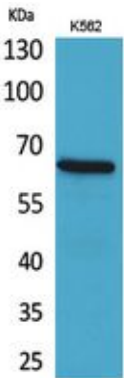
## 연구 분야

세포 접착 분(CAM)

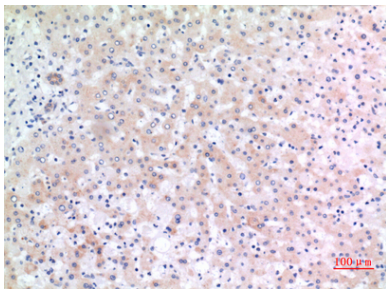
## 이미지 데이터



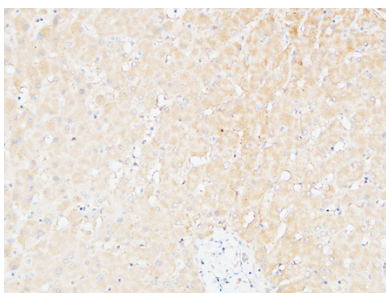
ALCAM 항체 사용에 K562 세포 용액에 대한 웨스턴 블롯 분석을 수행합니다.



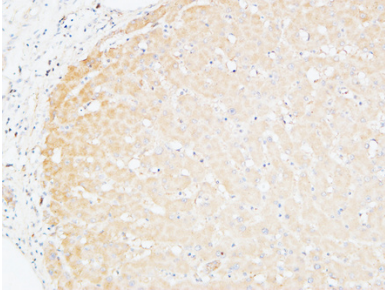
CD166 단백질 용액에 K562 세포 용액에 대한 웨스턴 블롯 분석. 차향는 1:20000 으로 하였다.



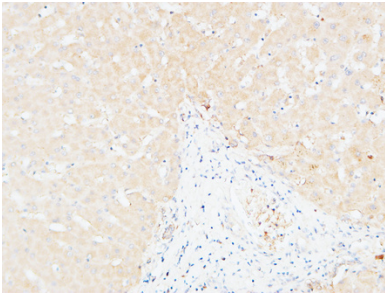
표면 세포 단백질 간 조직 면역 조직 화학 분석에 향는 1:100 으로 하였다.



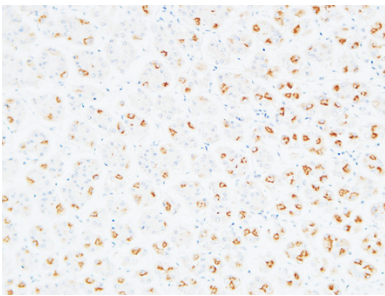
표면 세포 단백질 간 조직 면역 조직 화학 분석 1. 향는 1:200 으로 하였다 4°C 에서 1시간 반응시켰다 2. 고압 및 EDTA 용액 (pH 8.0) 을 사용하여 용액을 후 처리했다 3. 차향는 1:200 으로 하였다 실온에 30 분 반응시켰다



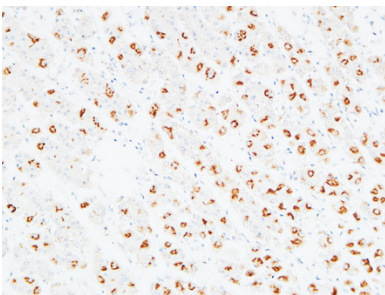
과민포도막 안 구조의 면역조직화 분석 1. 항체 1:200 4°C 에서 1시간 반응시켰다 2. 과민포도막 EDTA 용액 (pH 8.0) 을 사용하여 항체를 희석했다 3. 이 항체 1:200 으로 희석해서 30 분 반응시켰다



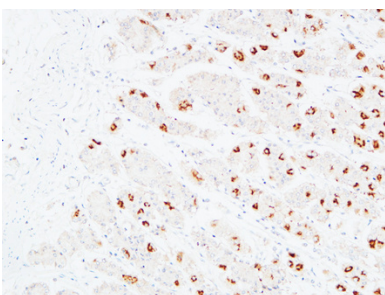
과민포도막 안 구조의 면역조직화 분석 1. 항체 1:200 4°C 에서 1시간 반응시켰다 2. 과민포도막 EDTA 용액 (pH 8.0) 을 사용하여 항체를 희석했다 3. 이 항체 1:200 으로 희석해서 30 분 반응시켰다



과민포도막 안 위 구조의 면역조직화 분석 1. 항체 1:100 4°C 에서 1시간 반응시켰다 2. 과민포도막 EDTA 용액 (pH 8.0) 을 사용하여 항체를 희석했다 3. 이 항체 1:200 으로 희석해서 30 분 반응시켰다



과민포도막 안 위 구조의 면역조직화 분석 1. 항체 1:100 4°C 에서 1시간 반응시켰다 2. 과민포도막 EDTA 용액 (pH 8.0) 을 사용하여 항체를 희석했다 3. 이 항체 1:200 으로 희석해서 30 분 반응시켰다



과민포도막 안 위 구조의 면역조직화 분석 1. 항체 1:100 4°C 에서 1시간 반응시켰다 2. 과민포도막 EDTA 용액 (pH 8.0) 을 사용하여 항체를 희석했다 3. 이 항체 1:200 으로 희석해서 30 분 반응시켰다