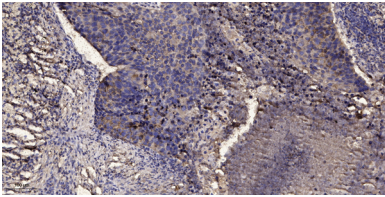


양관단백질이며 매우 안정적이다. PTM: 고로N- 및O- 글리코실화 시합을함하고있었다. PTM: Ser-Gly 도다른 글리코사이드 관련 측이척부의 역할을수있다. 유성 CD164 계에 속한다. 조직성 소장 대장 폐 갑상선및장관암과장신암에발된다

연구 분야

리종

이미지 데이터



파핀코틴인 폐편평세포암조직의면역조직화학분석 1. 항를1:200 으로하하여4°C 에서밤동안보존했다2. Tris-EDTA, pH 9.0 용액사용여항을화시켰다3. 이항를1:200 으로하하여실온에서45 분보존했다