

**제품명: CD163b** 토끼 다클론 항체

**카탈로그 번호: APRab08241**

연구용 전용

## 요약

설명	토끼 다클론 항체
숙주	토끼
적용	WB, IHC, ICC/IF, ELISA
반응성	인간 쥐 마우스
결합	비결합
변형	수정치 없음
아이소타입	IgG
클론성	다클론
형태	액체
농도	1mg/ml
Storage	Aliquot 하여 -20°C 에 보관(12 개월 유효). 냉동/해동 반복을 피하십시오.
Shipping	Ice bags
버퍼	글세롤 50%, 보르덴탈 0.5%, 산구방제 N 0.02% 를 함유한 PBS 용액
정제	천상정제

## 적용

희석 비율	WB 1:500-1:2000, IHC 1:100-1:300, ICC/IF 1:50-1:200, ELISA 1:10000-1:20000
분자량	160kDa

## 항원 정보

유전자명	CD163L1
다른 이름	CD163L1; CD163B; M160; Scavenger receptor cysteine-rich type 1 protein M160; CD163 antigen-like 1; CD163b
유전자 ID	283316.0
SwissProt ID	Q9NR16
면역원	이 항원은 인간 CD163L1 의 내부에서 유한한 항원 에피토프를 용해성으로 다 에피소프 391-440

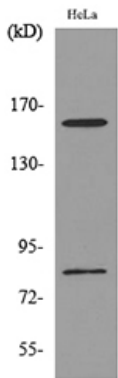
## 배경

이 유전자는 갠다수에서 다클론(SRCR) 슈퍼패밀리 구성을 암호화한다. 이 패밀리는 구성은 주로 면역계 관련 세포에 발현되는 분 단질 또는 막 결합 단백질이다. SRCR 패밀리는 100~110 개의 에피소프로 구성된 SRCR 도메인으로 구성되어 있다. 이 도메인은 단백질 접합 및 다른 결합을 매개할 수 있다. 암호화 단백질은 12 개의 SRCR 도메인 막 통영역 및 두 개의 비 SRCR 도메인을 포함한다. 대체 스플라이싱을 통해 다양한 이소형을 암호화한다.

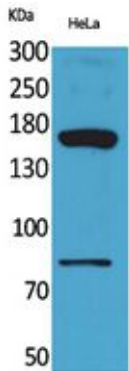
효능에 전분체가 생성된다 [RefSeq 제2014년 7월 유성 12 개 SPCR 모델을 포함한다. 조특성 아형은 가장 립질 흉맛타이에는 높은 발현을 보이며 끝에는 낮은 발현을 보이고 말초부 혈에는 발현하지 않는다. 아형 1 의 발현은 단핵구 및 대식세포에 국한된다. 아형 2 는 장에만 발현된다.

## 연구 분야

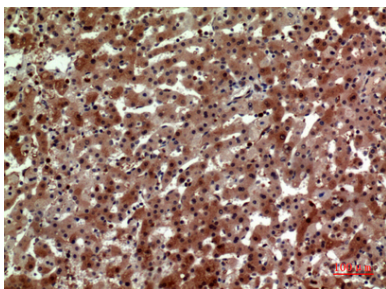
## 이미지 데이터



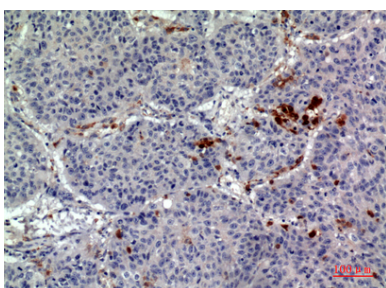
HeLa 세포 용출물을 CD163L1 항체를 사용하여 단백질 분석했다.



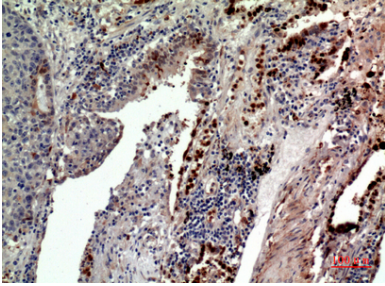
HeLa 세포에 대한 CD163b 단백질 용출물을 사용하여 단백질 분석. 이 항체는 1:20000 으로 희석했다.



파편에 포함된 인간 조직의 면역조직화학 분석에서 항체는 1:100 으로 희석되었습니다.



파편에 포함된 인간 조직의 면역조직화학 분석에서 항체는 1:100 으로 희석되었습니다.



막판에 포진인 태조직의 면조직부분에서 항체는 1:100 이하로 검출된다.