

제품명: CD160 토끼 다클론 항체

카탈로그 번호: APRab08236

연구용 전용

요약

설명	토끼 다클론 항체
숙주	토끼
적용	WB, ICC/IF, ELISA
반응성	인간 쥐 마우스
결합	비결합
변형	수정치 없음
아이소타입	IgG
클론성	다클론
형태	액체
농도	1mg/ml
Storage	Aliquot 하여 -20°C 에 보관(12 개월 유효). 냉동/해동 반복을 피하십시오.
Shipping	Ice bags
버퍼	글리세롤 50%, 보오덴탈 0.5%, 산구방제인 0.02%를 함유한 PBS 용액
정제	천상정제

적용

희석 비율	WB 1:500-1:2000, ICC/IF 1:200-1:1000, ELISA 1:10000-1:20000
분자량	17kDa

항원 정보

유전자명	CD160
다른 이름	CD160; BY55; CD160 antigen; Natural killer cell receptor BY55; CD antigen CD160
유전자 ID	11126.0
SwissProt ID	O95971
면역원	이 항체는 인간 CD160 에서 유래한 항원편이를 사용하여 생성되었습니다. 아민산 범위 21-70

배경

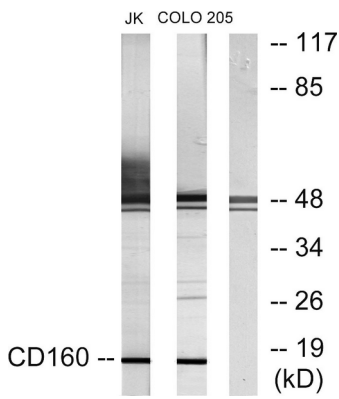
CD160 은 27 kDa 크기의 단일 클론 항체 BY55 를 사용하여 생성되었습니다. CD160 은 말초혈액 NK 세포 및 세포 용해 활성을 가진 CD8 T 림프구와 밀접하게 관련이 있습니다. CD160 의 cDNA 서열 분석 결과 사슴이 풍부하고 글리코실과 락타미드(GPI) 양 끝을 가진 181 개 아미노산으로 구성된 단백질이며 KIR2DL4 분자 유사성을 보이는 단일 Ig 유닛만을 포함하는 것으로 밝혀졌습니다. CD160 은 세포 표면에서 가변 결합 도메인 부위를 발현합니다. RNA 분석 결과 1.5kb 와 1.6kb 크기의 CD160 mRNA 가 존재하며 이들 발현은 인간 NK 세포의 세포 방 및 생애 주기에 관련이

있는 것으로 나타났습니다. NK 세포 내에서 CD160 은 CD56dimCD16+ 세포에서 발현되는 반면 순환 T 세포에서는 주로 TCR γ d 를 보유한 세포와 TCR α b+CD8brightCD95+CD56+CD28-CD27- 세포에 발현이 주된다고 알려져 있습니다. 또한 장상피세포에서 CD160 이 발현된다는 보고 또한 있습니다. 또한 MHC 클래스 II 분자 발현에 대한 보고도 있습니다. 유성 1 개 Ig 유 N 형 면역글로불린 유 사 단백을 포함 다 소위 중량에 해당할 것으로 여겨집니다. 조직 특이성 및 발현 및 조직에 발현된다는 보고 NK 세포에 특 상 락도에 포함 됩니다.

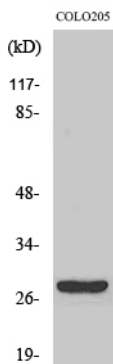
연구 분야

-

이미지 데이터



Jurkat 및 COLO205 세포에서 CD160 항체를 사용하여 단백질 분석을 실시한 결과, 오른쪽에 해당되는 밴드가 관찰되었습니다.



CD160 단백질에 대한 항체를 사용하여 단백질 분석을 실시한 결과, 오른쪽에 해당되는 밴드가 관찰되었습니다.