

**제품명: CD16** 토끼 다클론 항체

**카탈로그 번호: APRab08234**

연구용 전용

## 요약

설명	토끼 다클론 항체
숙주	토끼
적용	IHC, ICC/IF, ELISA
반응성	인간 쥐 마우스
결합	비결합
변형	수정되지 않음
아이소타입	IgG
클론성	다클론
형태	액체
농도	1mg/ml
Storage	Aliquot 하여 $-20^{\circ}\text{C}$ 에 보관(12 개월 유효). 냉동/해동 반복을 피하십시오.
Shipping	Ice bags
버퍼	글세롤 50%, 보오덴탈 0.5%, 산구방제 N 0.02%를 함유한 PBS 용액
정제	천상정제

## 적용

희석 비율	IHC 1:50-1:200, ICC/IF 1:50-1:200, ELISA 1:10000-1:20000
분자량	-

## 항원 정보

유전자명	FCGR3A CD16A FCG3 FCGR3 IGFR3 FCGR3B CD16B FCG3 FCGR3 IGFR3
다른 이름	-
유전자 ID	2214.0
SwissProt ID	P08637/O75015
면역원	예민성 범위 100-150 의 인간 단백질 추출물로부터

## 배경

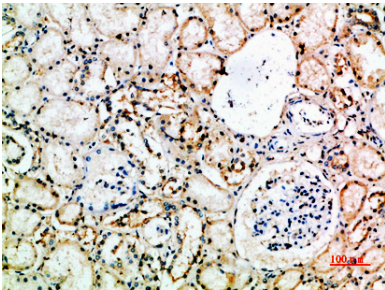
이 유전자는 면역 글로불린 G의 Fc 부분에 대한 수용체를 암호화하며, 혈액 순환에 항원 항체 복합체를 제거하는 것을 위한 여러 항체의 중면역 반응에 관여한다. 이 유전자(FCGR3A)는 1번 염색체 위인 인접 다른 유전자(FCGR3B)와 매우 유사하다. 이 유전자 암호화하는 수용체는 자연살해(NK) 세포의 막 표면 단백질 발현 부위와 때때로 막 표면 이들을 통해 조립된다. 반면 FCGR3B는 다형성 중성(PMN)에 발현되며, 수용체는 포도당 및 아사릴(Pi) 결합을 통해 조립된다. 이 유전자 돌연변이는 종종 비정상적인 전사 transcripts, 그리고 종종 역전사 증폭 증대에 대한 상관 관계가 있다. 이 유전자는 새로운 항원 암호화하는 대체를 이상적인 변이체 발

간단하다[RefSeq 제공 가능 IgG의 Fc 영역을 대체하는 유전자 IgG 분자이다] 단체 IgG 에 결합한다 항체 의존 세포 독성(ADCC) 및 세포 작용과 같은 Fc 항체의 작용을 매개한다. 가 : 가외용 항체 유전자(FCGR3A(여기표형) 및 FCGR3B) 중 하나에 의해 코딩되며 조직적으로 발현된다. III-A 의 Phe-203 은 막 통과 도메인을 갖고 III-B 의 Ser-203 은 GPI 앵커를 결합한다 ., 은 인간 FCGR3A 돌연변이 데이터베이스 데이터 Val-157 이형은 Phe-157 이형에 비해 IgG1, IgG3 및 IgG4 에 대한 결합 능력이 더 높습니다. Leu-66 및 Phe-157 돌연변이 His-66/Arg-66 및 Val-157 돌연변이는 연관 불형성이었다. PTM: 당화 및 과산화 및 수산화물을 포함한다. PTM: 가용형은 단량체 분자에 의해 생성된다. 유성 2 개의 Ig 유 C2 형은 면역 글로불린 유사 도메인을 포함한다. 세포 내 위치 가용 수용체로 존재한다. 소위 Fc 결합 수용체 감마 소위 및 또는 CD3 재소위와 이종올파수형에 결합한다. INPP5D/SHIP1 과 상호작용. 조직 특성 : 자연 살해 세포 대식세포 T 세포 이형 마스 수용체 및 다른 면역 세포에서 발현된다.

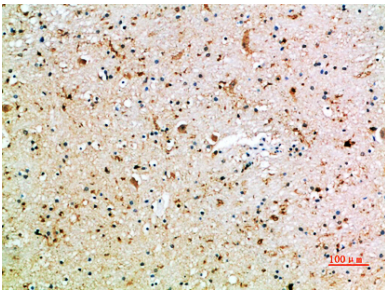
## 연구 분야

자연 살해 세포 매개 세포 독성 Fc 감마 R 매개 세포 작용 전성류주

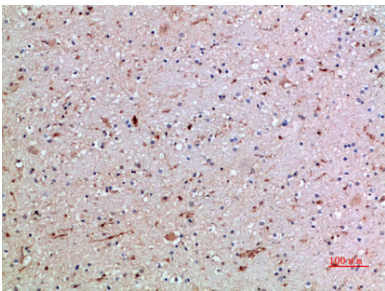
## 이미지 데이터



괴편에 포된 인간 상피 면역 조직화 분석. 항체는 1:200 으로 희석했다.



괴편에 포된 인간 노 조직 면역 조직화 분석. 항체는 1:200 으로 희석했다.



괴편에 포된 인간 노 조직 면역 조직화 분석. 항체는 1:200 으로 희석했다.