

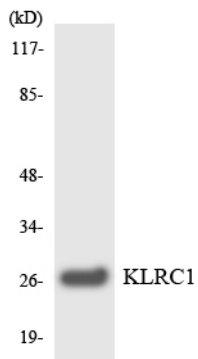


세포에 MHC 클래스 II HLA-E 분자를 인식하는 것으로 알려져 있습니다. NKG2 계열 수용체는 주로 12번 염색체에 위치하며 유전자 클러스터를 형성합니다. 서로 다른 항을 인식하는 여러 클래스 II 분자는 전사체로 발현됩니다. 기능성 NK 세포 및 일부 세포는 세포에 MHC 클래스 II HLA-E 분자를 인식하여 결합합니다. 온인자: NKG-2A, 유성 1, C형 렉틴 모티프를 포함합니다. 또한, 소위 CD94와 결합하여 결합할 수 있습니다. 조직 특성 자연살해 세포

## 연구 분야

항원 처리 및 제시, 자연살해 세포 매개 세포 독성, 아편 수용체 조절

## 이미지 데이터



KLRC1 항체를 사용하여 HepG2 세포 용출물을 웨스턴 블롯 분석했습니다.