

제품명: CD158z 토끼 다클론 항체

카탈로그 번호: APRab08230

연구용 전용

요약

설명	토끼 다클론 항체
숙주	토끼
적용	WB, IHC, ICC/IF, ELISA
반응성	인간 췌장
결합	비결합
변형	수정치 없음
아이소타입	IgG
클론성	다클론
형태	액체
농도	1mg/ml
Storage	Aliquot 하여 -20°C 에 보관(12개월 유효). 냉동/해동 반복을 피하십시오.
Shipping	Ice bags
버퍼	글세롤 50%, 보르덴탈 0.5%, 산구방제 N 0.02%를 함유한 PBS 용액
정제	천상정제

적용

희석 비율	WB 1:500-1:2000, IHC 1:100-1:300, ICC/IF 1:50-1:200, ELISA 1:10000-1:20000
분자량	45kDa

항원 정보

유전자명	KIR3DL3
다른 이름	KIR3DL3; CD158Z; KIR3DL7; KIRC1; Killer cell immunoglobulin-like receptor 3DL3; CD158 antigen-like family member Z; Killer cell inhibitory receptor 1; CD158z
유전자 ID	100133046.0
SwissProt ID	Q8N743
면역원	이 항원은 인간 KIR3DL3의 내부에서 유한한 펩타이드를 생성합니다. 아민산 범위 231-280

배경

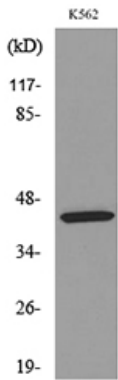
칼 세르핀 유전자 클러스터 3개의 Ig 도메인 및 세르핀(KIR3DL3) Homo sapiens 칼 세르핀 유전자 클러스터(KIR)는 인간에서 NK 세포와 세포독성 T 세포의 발현을 위한 다양한 리셉터를 암호화합니다. KIR 유전자는 인간 게놈의 약 1Mb 크기의 클러스터(LRC) 내에 19q13.4 영역에 위치하고 있습니다. KIR 유전자 클러스터의 유전자 구성은 클러스터에 따라 다양하며, 포인팅

유사 유전자(KIR3DL3, KIR3DP1, KIR3DL4, KIR3DL2)는 모든 세포에 발현된다. KIR 단백질은 세포 표면 분자(2D 또는 3D)와(L) 또는 짧은(S) 세포 표면 분자(2D 또는 3D)와 결합한다. 긴 세포 표면 분자(KIR 단백질과 트랜스미embran glycoprotein 1반역제도(TIM))를 통해 세포를 결합하면 짧은 세포 표면 분자(KIR 단백질)는 결합할 수 없다. KIR은 자연살해세포(NK 세포)의 용해성 NK 세포의 발현을 제어하는 데 사용될 수 있다. 또한 면역 분자 수퍼패밀리에 속하며 3 개의 Ig 유사 C2형 면역 분자 유사 도메인을 포함한다.

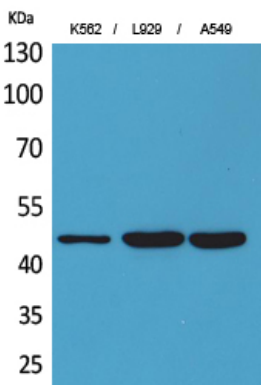
연구 분야

항원체 및 세포

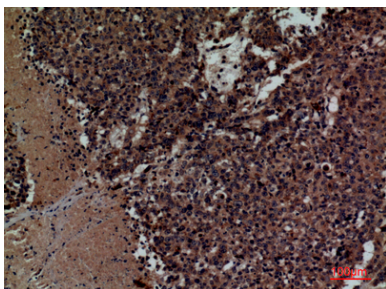
이미지 데이터



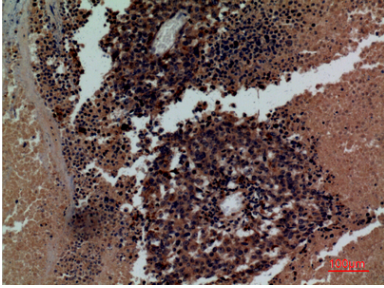
KIR3DL3 항원 사용에 K562 세포 용액에 대한 웨스턴 블롯 분석을 수행했다.



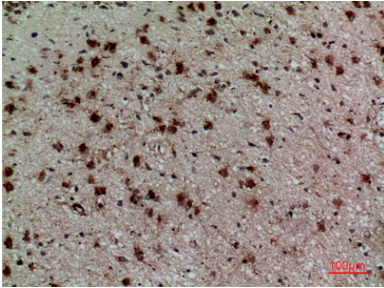
K562, L929, A549 세포에 대한 CD158z 다른 항원 사용에 대한 웨스턴 블롯 분석의 결과는 1:20000로 최적화했다.



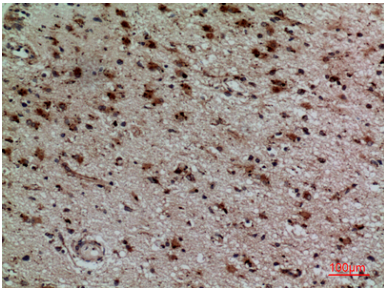
과립 세포 표면의 과립 세포 표면의 면역조직화 분석의 결과는 1:100로 최적화했다.



표면에포된 안노아면 조직화분석에 항체는 1:100 으로 하였다.



표면에포된 안노아면 조직화분석 항체는 1:100 으로 하였다.



표면에포된 안노아면 조직화분석 항체는 1:100 으로 하였다.