

제품명: CD158e 토끼 다클론 항체

카탈로그 번호: APRab08225

연구용 전용

요약

설명	토끼 다클론 항체
숙주	토끼
적용	WB, IHC, ICC/IF, ELISA
반응성	인간 췌장
결합	비결합
변형	수정치 없음
아이소타입	IgG
클론성	다클론
형태	액체
농도	1mg/ml
Storage	Aliquot 하여 -20°C 에 보관(12 개월 유효). 냉동/해동 반복을 피하십시오.
Shipping	Ice bags
버퍼	글리세롤 50%, 보온액 0.5%, 산기방부제 0.02%를 함유한 PBS 용액
정제	천상정제

적용

희석 비율	WB 1:500-1:2000, IHC 1:100-1:300, ICC/IF 1:50-1:200, ELISA 1:5000-1:20000
분자량	50kDa

항원 정보

유전자명	KIR3DL1
다른 이름	KIR3DL1; CD158E; NKAT3; NKB1; Killer cell immunoglobulin-like receptor 3DL1; CD158 antigen-like family member E; HLA-BW4-specific inhibitory NK cell receptor; MHC class I NK cell receptor; Natural killer-associated transcript 3; NKAT-3; p70 natural killer cell receptor clones CL-2/CL-11; p70 NK receptor CL-2/CL-11; CD158e
유전자 ID	3811.0
SwissProt ID	P43629
면역원	칼리크린 관련 유수용체 3DL1 에우항원 펩타이드 (아미노산 범위 21-70)

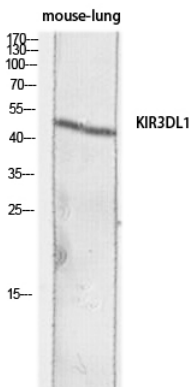
배경

칼시포닌 유전자 3 개 유전자 모인 및 세질과 (KIR3DL1) Homo sapiens 칼시포닌 유전자 (KIR)는 자연살해(NK) 세포의 세포막에 결합하는 막 단백질입니다. KIR 유전자는 다양한 크기의 유전자 클러스터(1Mb 크기의 유전자 클러스터(LRC) 내의 19q13.4 염색체 클러스터)로 존재합니다. KIR 유전자 클러스터 유전자 구성은 하플로타입에 따라 다르지만 몇몇 공통 유전자(KIR3DL3, KIR3DP1, KIR3DL4, KIR3DL2)는 모든 하플로타입에 포함됩니다. KIR 단백질은 세포막 단백질(2D 또는 3D)외간(L) 또는 짧은(S) 세질 도메인의 존재 여부에 따라 분류됩니다. 세질 도메인을 가진 KIR 단백질은 트랜스미션 억제 수용체(TIM)를 통해 억제 신호를 전달하는 반면 짧은 세질 도메인을 가진 KIR 단백질은 억제 기능을 갖지 않습니다. 단백질은 HLA Bw4 대립형질에 대한 자연살해(NK) 세포 수용체(NK 세포)를 활성화하여 세포를 표적화합니다. 또한 HLA-C 대립형질에 대한 자연살해(NK) 세포 수용체(NK 세포)를 활성화하지 않습니다. KIR 유전자는 19q13.4 염색체에서 변형 유전자 클러스터의 특이 DNA 영역에 존재하며 이 영역은 시간이 지남에 따라 불동과 돌연변이를 겪을 가능성이 높습니다. 따라서 KIR 유전자는 유전자와 유전자형 다양하지만 KIR3DL1 유전자와 같은 몇몇 유전자는 모든 하플로타입 유전자형에 존재합니다. KIR3DL1과 KIR3DS1은 KIR3DL1/3DS1 유전자 대립형질로 분류됩니다. 유점 단백질은 유전자형에 속합니다. 유점 3 개 유전자 유전자 클러스터 모인 포함한다. 조직 특이성 NK 세포 및 세포막에 발현하는 B 림프구 또는 결합 세포막에 발현하지 않습니다.

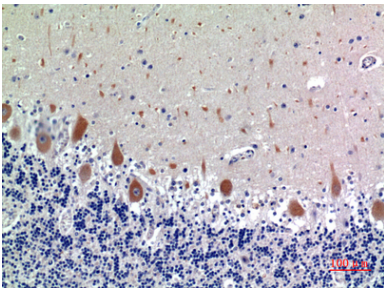
연구 분야

항원 및 면역계, 자연살해 세포 매개 세포 독성, 아편 수용체

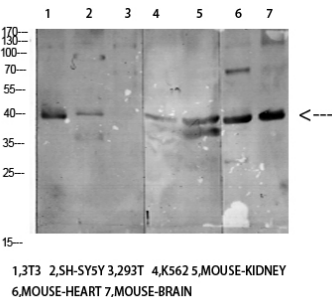
이미지 데이터



KIR3DL1 항원 유형 마우스 폐 용출물 웨스턴 블롯 분석. 항체는 1:1000 오탁하였고, 여항체는 1:20000 오탁하였다.



파편에 포함된 마우스 폐 조직 후 분석. 항체는 1:100 오탁하였다.



대형 세포에 대해 1:1000 오탁한 항원 용출물 웨스턴 블롯 분석을 수행했다. 여항체는 1:20000 오탁하였다.