

제품명: CD158a 토끼 다클론 항체

카탈로그 번호: APRab08223

연구용 전용

요약

설명	토끼 다클론 항체
숙주	토끼
적용	WB, ELISA
반응성	인간 쥐 마우스
결합	비결합
변형	수정치 없음
아이소타입	IgG
클론성	다클론
형태	액체
농도	1mg/ml
Storage	Aliquot 하여 -20°C 에 보관(12 개월 유효). 냉동/해동 반복을 피하십시오.
Shipping	Ice bags
버퍼	글리세롤 50%, 보르덴탈 0.5%, 산구방제 N 0.02% 를 함유한 PBS 용액
정제	천상정제

적용

희석 비율	WB 1:500-1:2000, ELISA 1:5000-1:20000
분자량	39kDa

항원 정보

유전자명	KIR2DL1
다른 이름	KIR2DL1; CD158A; NKAT1; Killer cell immunoglobulin-like receptor 2DL1; CD158 antigen-like family member A; MHC class I NK cell receptor; Natural killer-associated transcript 1; NKAT-1; p58 natural killer cell receptor clones CL-42/47.11; p58 NK receptor CL-42/47.11; p58.1 MHC class-I-specific NK receptor; CD158a
유전자 ID	3802.0
SwissProt ID	P43626
면역원	이 항체는 인간 KIR2DL1 의 N-말단에서 유한 항원 표지를 생성되었습니다. 아민산 범위 131-180

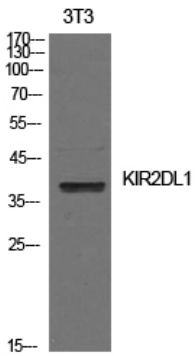
배경

칼 세르만 계열 분유 수용체(KIR)는 자연살세포의 세포막에서 발견되는 막 단백질이다. KIR 유전자 클러스터는 다양한 수용체 유전자(LRC) 내 19q13.4 영역에 집중되어 있다. KIR 유전자 클러스터 유전자 구성은 하플로타입에 따라 다르지만 몇몇 공통 유전자(KIR3DL3, KIR3DP1, KIR3DL4, KIR3DL2)는 모든 하플로타입에서 공통적으로 발현된다. KIR 단백질은 세포막 단백질로 2D 또는 3D와 긴(L) 또는 짧은(S) 세포질 도메인 존재 여부에 따라 분류된다. 긴 세포질 도메인을 가진 KIR 단백질은 면역억제 세포인 조절 T 세포(TIM)를 통해 면역 반응을 억제한다. 짧은 세포질 도메인을 가진 KIR 단백질은 억제 기능이 없다. (참고 자연살(NK) 세포의 HLA-C 대립유전자 수용체로서 NK 세포의 활동을 억제하여 세포 용해를 방지한다.) (PubMed:15580659)에서 KIR2DL5A의 프로모터와 첫 번째 엑손 KIR3DP1에 융합된 재조합 유전자를 생성하는 염색체 재배열을 확인했는데 이는 원래의 유전자 위치에서 약 4.5%에서 가까운 KIR2DL5A/KIR3DP1을 암호화할 수 있는 mRNA의 발현로 이어진다. 유성 면역 분자 수평에 포함된다. 유성 2 가 Ig 유 IC2 형 면역 분자 유) 도메인을 포함한다. 유성 3 가 Ig 유 IC2 형 면역 분자 유) 도메인을 포함한다. 조직 특성 말초 혈액에서 발현된다.

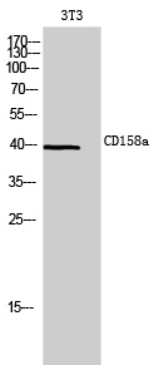
연구 분야

항원 처리 및 제시, 자연살세포 매개 세포 독성, 세포 면역 조절

이미지 데이터



CD158a 단백질에 대한 NIH-3T3 세포의 웨스턴 블롯 분석. 치양비는 1:20000으로 하였다.



CD158a 단백질에 대한 3T3 세포의 웨스턴 블롯 분석. 치양비는 1:20000으로 하였다.