

**제품명: CD152** 토끼 다클론 항체

**카탈로그 번호: APRab08220**

연구용 전용

## 요약

설명	토끼 다클론 항체
숙주	토끼
적용	IHC, ICC/IF, ELISA
반응성	인간 쥐 마우스
결합	비결합
변형	수정치 없음
아이소타입	IgG
클론성	다클론
형태	액체
농도	1mg/ml
Storage	Aliquot 하여 -20°C 에 보관(12 개월 유효). 냉동/해동 반복을 피하십시오.
Shipping	Ice bags
버퍼	글리세롤 50%, 보오덴탈 0.5%, 산구방제 N 0.02% 를 함유한 PBS 용액
정제	천상정제

## 적용

희석 비율	IHC 1:50-1:200, ICC/IF 1:50-1:200, ELISA 1:10000-1:20000
분자량	-

## 항원 정보

유전자명	CTLA4 CD152
다른 이름	Cytotoxic T-lymphocyte protein 4 (Cytotoxic T-lymphocyte-associated antigen 4; CTLA-4; CD antigen CD152)
유전자 ID	1493.0
SwissProt ID	P16410
면역원	아미노산 범위 41-90 의 안티젠을 포함하는 단백질

## 배경

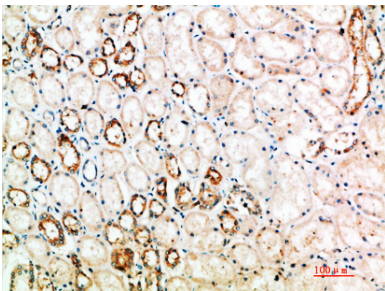
이 유전자 면역글로불린 슈퍼패밀리 구성으로 세포에 의해 생성되는 단백질을 암호화한다. 단백질은 또한 막 통과 및 세포 접착을 포함하는 다른 기능을 암호화하는 대체 스플라이싱 변이체도 암호화한다. 막 결합 유형은 항 결합으로 인해 중량형이 아닌 가벼운 유형으로 형성된다. 이 유전자 돌연변이는 알코올 중독, 과다분화, 히스토감염, 생식 장애, 전성형성류, 감수분열 장애 및

타자면역질환과 관련이 있습니다 [RefSeq 제 2008 년 7 월, 질병 CTLA4 유전자 변이 전성홍성루프(SLE)에 대한 감성 영향을 다룹니다 [MIM:152700]. 전성홍성루프(SLE)는 만성 염증 질환으로 중립염을 동반하여 장에 영향을 미치는 결합 조직 질환이다. 주로 피부, 관절, 신경계에 영향을 미칩니다. SLE 는 자면역체와 조절 전이 세포를 통해 발생하는 질환으로, CTLA4 유전자 변이제 항셀라키아(CELIAC3) [MIM:609755]에 대한 감성 영향을 다룹니다. 셀라키아 [MIM:212750]은 환절기와 유전적 오류 영향을 받는다. 이상 징후를 나타내며, 밀가루 또는 아유한 밀 및 보리 단백질 섭취 후 증상에 염증성 발병이 발생하여 양수 흡수 장애를 나타내는 것이 특징이다. 전성홍성루프와 셀라키아는 사이토카인 흡수 장애 증후군을 특징으로 한다. CTLA4 유전자 변이는 알코올 의존성 12 형(DDM12)에 대한 감성 영향을 다룬다 [MIM:601388]. CTLA4 유전자 변이는 그라부병(GRD)에 대한 감성 영향을 다룬다 [MIM:275000]. GRD 는 감성 가능 항을 유발하는 자연 억제제이다. CTLA4 유전자 변이 B 형간염 바이러스 감염(HBV) 감염에 대한 감성 영향을 다룬다 [MIM:610424]. 간경증 사후 3 분기 과다한 사후 질환은 HBV 감염으로 인해 발생할 수 있다. HBV 감염은 만성 또는 잠복 감염, 급성 만성 감염 또는 간사이 필로 전성 감염을 유발할 수 있다. 가능 T 세포 활성화에 대한 가능성이 있다. B7-1(CD80) 및 B7-2(CD86)에 결합한다. 온인장 CLTA-4 형류 유성 1 개 Ig 유 N 형면 단백질 유사 도안을 포함한다. 조직 특성 랩 조직에서 가장 높은 수준으로 발현된다.

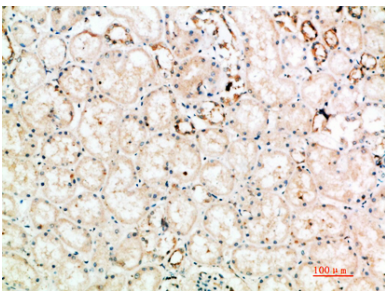
## 연구 분야

세포접착분자(CAM); T 세포 수용체 자면역감염질환

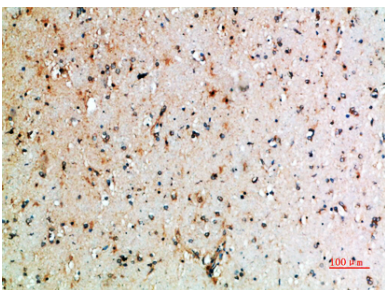
## 이미지 데이터



표면에 포탄인 사상의 면역조직화학 분석, 형체는 1:200 으로 하하였다.



표면에 포탄인 사상의 면역조직화학 분석, 형체는 1:200 으로 하하였다.



표면에 포탄인 노 조직의 면역조직화학 분석, 형체는 1:200 으로 하하였다.