

**제품명: CD148** 토끼 다클론 항체

**카탈로그 번호: APRab08216**

연구용 전용

## 요약

설명	토끼 다클론 항체
숙주	토끼
적용	WB, IHC, ICC/IF, ELISA
반응성	인간 쥐 마우스
결합	비결합
변형	수정되지 않음
아이소타입	IgG
클론성	다클론
형태	액체
농도	1mg/ml
Storage	Aliquot 하여 $-20^{\circ}\text{C}$ 에 보관(12 개월 유효). 냉동/해동 반복을 피하십시오.
Shipping	Ice bags
버퍼	글리세롤 50%, 보르덴탈 0.5%, 산구방제 N 0.02% 를 함유한 PBS 용액
정제	천상정제

## 적용

희석 비율	WB 1:500-1:2000, IHC 1:100-1:300, ICC/IF 1:50-1:200, ELISA 1:10000-1:20000
분자량	150kDa

## 항원 정보

유전자명	PTPRJ
다른 이름	PTPRJ; DEP1; Receptor-type tyrosine-protein phosphatase eta; Protein-tyrosine phosphatase eta; R-PTP-eta; Density-enhanced phosphatase 1; DEP-1; HPTP eta; Protein-tyrosine phosphatase receptor type J; R-PTP-J; CD148
유전자 ID	5795.0
SwissProt ID	Q12913
면역원	이 항원은 인간 PTPRJ 내부에서 유래한 항원을 사용하였습니다. 이 단백질의 861-910

## 배경

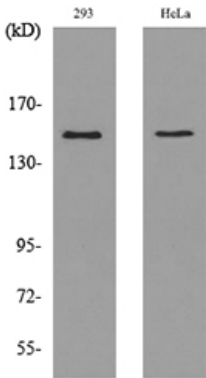
이 유전자에 의해 생성된 단백질은 인산화(PTP) 계열입니다. PTP는 세포 신호 전달, 유전자 발현 및 세포 사멸 등 다양한 생물학적 과정을 조절하는 신호 전달 분자입니다. PTP는 5 개의 티로신

III 항원시약을 포함한 세포양액의 비특이적 고친화성 세포질 내 축적 패턴을 가지고 있어 유성 PTP 에 해당되는 단백질은 또한 잘게 잘려져 포스포리제 C 감제(PhCy1) 및 세포활화인자(Linker for Activation of T Cells)의 인산화 반응에서 세포용액시약을 응적으로 잘라내지 못한다. 또한 단백질은 PDGF 배양시 잘 인산화되며 저산소 조건에 잘 적응한다. 또한 동양호를 암호화하는 유전자를 통해 형성된 단백질은  $H_2O = 단백질 + 산$  질병 PTPRJ 같은 결합 패턴 유형에 결합된다. 기능 세포생의 정숙이 제거될 수 있다. PTM: N- 및 O- 글리코실화, 유성 단백질은 산기분해소기에 속한다. 수용체 클래스 3 하군, 유성 1 기 단백질은 단백질 분해소 패턴을 포함한다. 유성 9 기 단백질은 유형 III 패턴을 포함한다.

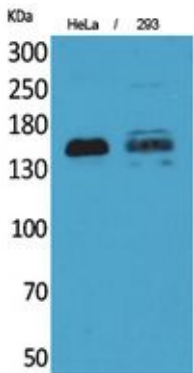
## 연구 분야

접점

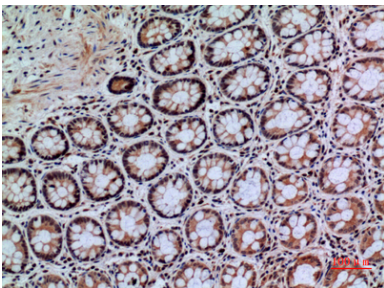
## 이미지 데이터



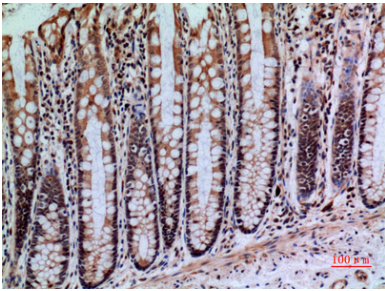
PTPRJ 항원시약이 293 HeLa 세포용액에 잘 인산화된다.



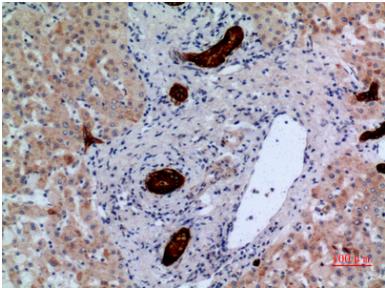
HeLa 및 293 세포에 대한 CD148 다른 항원시약에 잘 인산화된다. (비교는 1:20000 으로 하였다.)



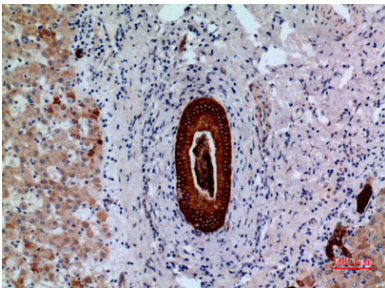
표면 단백질은 잘 조직면에서 잘 인산화된다. (비교는 1:100 으로 하였다.)



파편에 포함된 인간 조직의 면적적 비율은 1:100 이하로 낮습니다.



파편에 포함된 인간 조직의 면적적 비율은 1:100 이하로 낮습니다.



파편에 포함된 인간 조직의 면적적 비율은 1:100 이하로 낮습니다.