

제품명: CD137L 토끼 다클론 항체

카탈로그 번호: APRab08207

연구용 전용

요약

설명	토끼 다클론 항체
숙주	토끼
적용	WB, ICC/IF, ELISA
반응성	인간 쥐 마스
결합	비결합
변형	수정치 없음
아이소타입	IgG
클론성	다클론
형태	액체
농도	1mg/ml
Storage	Aliquot 하여 -20°C 에 보관(12 개월 유효). 냉동/해동 반복을 피하십시오.
Shipping	Ice bags
버퍼	글세롤 50%, 보르덴탈 0.5%, 산구방제인 0.02%를 함유한 PBS 용액
정제	천상정제

적용

희석 비율	WB 1:500-1:2000, ICC/IF 1:200-1:1000, ELISA 1:10000-1:20000
분자량	23kDa

항원 정보

유전자명	TNFSF9
다른 이름	TNFSF9; Tumor necrosis factor ligand superfamily member 9; 4-1BB ligand; 4-1BBL
유전자 ID	8744.0
SwissProt ID	P41273
면역원	이 항원은 인간 TNFSF9 에서 유한한 펩타이드를 용해성 단백질로 제조된 것입니다. 아민산 범위 31-80

배경

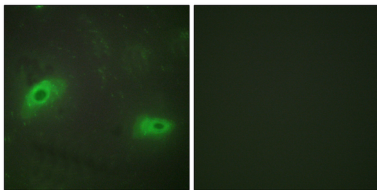
이 유전자에 의해 생성된 단백질은 종양 괴사 인자(TNF) 리간드 계열에 속하는 세포 표면 단백질이다. 이 리간드는 세포 표면 단백질로 구성된 TNFRSF9/4-1BB 의 리간드로서 작용한다. 이 세포 표면 단백질은 항원제 결정 및 세포 표면 세포 상호작용한다. 수용체 TNFRSF9/4-1BB 는 후각기 림프구에 존재하지만 면역 반응에서 비활성된다. 이 유전자에 의해 생성된 TNFSF9/4-1BBL 은 림프구를 포함한 여러 면역성 림프구를 활성화하는 것으로 알려져 있다. 또한 이 세포 표면 단백질은 CD8 T 세포에 특이적 CD8 분을 유도하는 것으로 밝혀졌다. 이 세포 표면

암세포에 발현되며 세포 중 세포 간의 상호작용에 관여하는 것으로 생각됩니다. TNFRSF9에 결합하는 세포인 활성화된 말초 세포 중 유합 다 활성화유 세포 집(AICD)에 관여할 수 있습니다. 세포의 세포-세포 상호작용에 관여할 수 있습니다. 유성 종과 연관되어 있습니다. 소위 중성립다. 조직성 뇌 반 폐 골관 및 신장에서 발현됩니다.

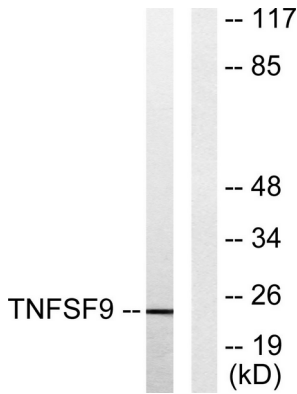
연구 분야

세포인 세포인 수용체 상호작용

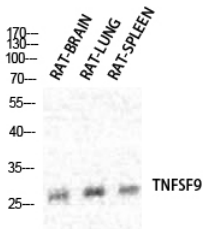
이미지 데이터



TNFSF9 항체를 사용한 HeLa 세포 면역형광 분석. 오른쪽 그림은 항체가 아닌 것일 것입니다.

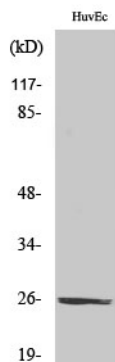


TNFSF9 항체를 사용하여 HUVEC 세포 용출물을 위한 단백질 분석입니다. 오른쪽 그림은 항체가 아닌 것일 것입니다.



CD137L 단백질 1:1000으로 희석하여 양세에 대한 면역 단백질 분석을 수행했다.

15-



CD137L 단백질 1:1000으로 희석하여 HuvEc 세포를 대상으로 면역 단백질 분석을 수행했다.

