

제품명: CD11b 토끼 다클론 항체

카탈로그 번호: APRab08198

연구용 전용

요약

설명	토끼 다클론 항체
숙주	토끼
적용	IHC, ICC/IF, ELISA
반응성	인간 쥐 마우스
결합	비결합
변형	수정치 없음
아이소타입	IgG
클론성	다클론
형태	액체
농도	1mg/ml
Storage	Aliquot 하여 -20°C 에 보관(12 개월 유효). 냉동/해동 반복을 피하십시오.
Shipping	Ice bags
버퍼	글세롤 50%, 보르네올 0.5%, 산구방제 N 0.02% 를 함유한 PBS 용액
정제	천상정제

적용

희석 비율	IHC 1:50-1:200, ICC/IF 1:50-1:200, ELISA 1:10000-1:20000
분자량	-

항원 정보

유전자명	ITGAM CD11B CR3A Integrin alpha-M (CD11 antigen-like family member B; CR-3 alpha chain; Cell surface
다른 이름	glycoprotein MAC-1 subunit alpha; Leukocyte adhesion receptor MO1; Neutrophil adherence receptor; CD antigen CD11b)
유전자 ID	3684.0
SwissProt ID	P11215
면역원	아미노산 범위 280-360 의 인간 단백질 추출물 함유

배경

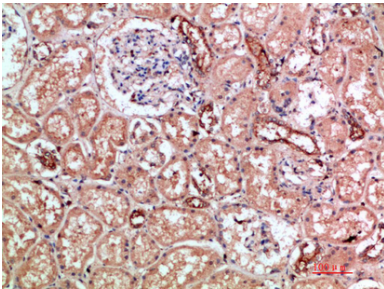
인간 유닛 알파 M (ITGAM) Homo sapiens 이 유전자에 대한 알파 M 서열은 인간 다 클론 항체와 결합하는 알파 M 서열을 구성하는 중형 막 단백질이다. 또한 포함하는 이 알파 M 서열은

세포(TGB2)과 결합하여 세포 수용체('Mac-1') 또는 불활성 C3b(iC3b) 수용체('CR3')라고 하는 분할 특이 단백질을 형성한다. 알파M 베타2 단백질은 저분량에 중과도 단핵구 부착하는데 중요하며, 보체 단백질인 C3b 수용체도 포함한다. 이 유전자에서 다른 아형을 코딩하는 여러 변이체가 발견되었다. [RefSeq 제본 2009년 3월, 질병 ITGAM 유전자 변이 전성류 6형(SLE B6) [MIM:609939]에 대한 감성 관련]이 있다. 전성류(SLE)는 만성 염증 질환으로 중증 발을 동반하여 장애를 유발하는 질환으로 잘 알려져 있다. 주로 피부 관절 신장 및 장기에 영향을 미친다. 이는 자연 면역 체계 조절에 결함이 포함된다. 또한, 알파M 단백질은 VWFA 모판이다. 모판을 가진 단백질은 단백질에 의해 잘 타지 않는다. 기능 단백질 알파M/베타2는 단핵구 대식세포 및 림프구의 양한 접착 분자와 보체 단백질 흡수 매개체이다. 이는 B 보체 분자의 C3b 단편에 대한 수용체 CR-3와 동일하다. 이도 C3b의 R-G-D 펩타이드를 인식하는 것으로 추정된다. 알파M/베타2는 피부 보라색 안자 및 CAM1에 대한 수용체이다. 과민 반응에서 P1 및 P2 펩타이드를 인식한다. 유점 단백질은 세균에 속한다. 유점 1 기인 VWFA 모판을 포함한다. 유점 7 기인 FG-GAP 분자열을 포함한다. 소위 알파M 베타2 소위 이중형이다. 알파M은 베타2와 결합한다. 조직 특성 수준 핵외 그래프에서 발견된다.

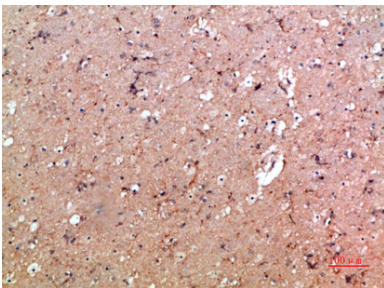
연구 분야

세포접착분자(CAM); 조절세포기통 백혈구혈관피도동 역전세포골격조직

이미지 데이터



파판에포틴인간신장면역조직화학분 석향는1:200으로확하였다



파판에포틴인간노조막면역조직화학분 석향는1:200으로확하였다