

제품명: CD116 토끼 다클론 항체

카탈로그 번호: APRab08192

연구용 전용

요약

설명	토끼 다클론 항체
숙주	토끼
적용	WB, IHC, ICC/IF, ELISA
반응성	인간 쥐 마우스
결합	비결합
변형	수정치 없음
아이소타입	IgG
클론성	다클론
형태	액체
농도	1mg/ml
Storage	Aliquot 하여 -20°C 에 보관(12 개월 유효). 냉동/해동 반복을 피하십시오.
Shipping	Ice bags
버퍼	글리세롤 50%, 보르덴탈 0.5%, 산구방제인 0.02%를 함유한 PBS 용액
정제	천상정제

적용

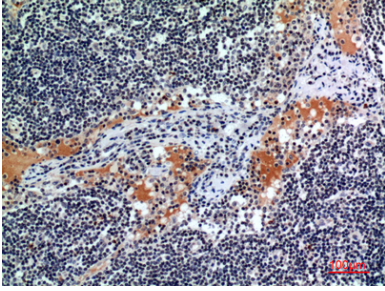
희석 비율	WB 1:500-1:2000, IHC 1:100-1:300, ICC/IF 1:50-1:200, ELISA 1:10000-1:20000
분자량	44kDa

항원 정보

유전자명	CSF2RA
다른 이름	CSF2RA; CSF2R; CSF2RY; Granulocyte-macrophage colony-stimulating factor receptor subunit alpha; GM-CSF-R-alpha; GMCSFR-alpha; GMR-alpha; CDw116; CD116
유전자 ID	1438.0
SwissProt ID	P15509
면역원	이 항원은 인간 CSF2RA 의 내부에서 유한한 합성 펩타이드를 사용하여 생성되었습니다. 아민 말단 위치 121-170

배경

이 유전자에 의해 코딩된 단백질은 골수 대식세포의 생성 분화 및 기능을 조절하는 세포 인자 콜로니 자극 인자 2(CSF-2)의 중량 서브유닛입니다. 코딩된 단백질은 세포 인자 수용체 계열에 속합니다. 이 유전자는 X 및 염색체의 상염색체 영역(PAR)에 위치합니다. 이 유전자는 새로운 기능을 갖는 유전자 변이체 발현과 연관된 다양한 질환과 다른 유전자와 연관되어 있습니다. [RefSeq 제 2008 년 7 월, 도메



표면에 표본인간립조직면역조직화학색상은1:100으로하였다.