

제품명: CD108 토끼 다클론 항체

카탈로그 번호: APRab08189

연구용 전용

요약

설명	토끼 다클론 항체
숙주	토끼
적용	IHC, ICC/IF, ELISA
반응성	인간 쥐 생체
결합	비결합
변형	수정치 없음
아이소타입	IgG
클론성	다클론
형태	액체
농도	1mg/ml
Storage	Aliquot 하여 -20°C 에 보관(12개월 유효). 냉동/해동 반복을 피하십시오.
Shipping	Ice bags
버퍼	글리세롤 50%, 보오덴탈 0.5%, 산구방제 N 0.02%를 함유한 PBS 용액
정제	천상정제

적용

희석 비율	IHC 1:50-1:200, ICC/IF 1:50-1:200, ELISA 1:10000-1:20000
분자량	-

항원 정보

유전자명	SEMA7A CD108 SEMAL
다른 이름	Semaphorin-7A (CDw108; JM H blood group antigen; John-Milton-Hargen human blood group Ag; Semaphorin-K1; Sema K1; Semaphorin-L; Sema L; CD antigen CD108)
유전자 ID	8482.0
SwissProt ID	O75326
면역원	아미노산 범위 101-150 의 인간 단백질 추출물 기반

배경

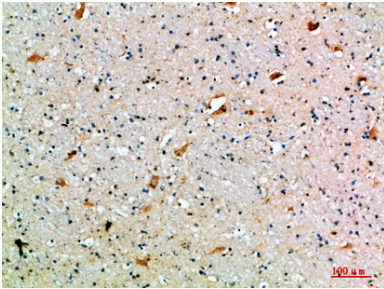
이 유전자는 세포 표면 접합 및 구성을 암호화한다. 암호화된 단백질은 단백질 분해 과정을 거쳐 GPI(글리코실 포도당)를 가진 막 단백질로 생성된다. 이 단백질은 혈관 내피 세포에 결합하여 면역 조절 및 신경 자극에 관여할 수 있다. 또한 이 단백질은 존 밀턴 하겐(JMH) 혈형 항원을 가지고 있다. 이 유전자의 돌연변이는 골밀도(BMD) 감소에 관여할 수 있다. 대체 스플라이싱을 통해 여러 전사 변이체가 생성되며 이중적으로 하는

면질분해효소를 가지는 효소염화합물이다[RefSeq 제공 2016년 2월] 기능 신체의면역기능 조절에 중요한 역할을 할 수 있는 유전자 정보. 혈형항원 유전자 풀에 대한 유전자 유형 세분화에 유익한 유전자 : Ig 유전자 C2형면역글로불린 유전자 모노클로날 개포항 유전자 PSI 모노클로날 개포항 유전자 Sema 모노클로날 개포항 조류특정성 태반 과산화나트륨 방출 펩타이드 분자량질량 측정장비 및 생체실험

연구 분야

축사육

이미지 데이터



표면에 포진된 세포 조직의 면적 조직화 분석에 대한 1:200으로 확대하였다.