

제품명: CD108 토끼 다클론 항체

카탈로그 번호: APRab08188

연구용 전용

요약

설명	토끼 다클론 항체
숙주	토끼
적용	WB, ELISA
반응성	인간 쥐 생체
결합	비결합
변형	수정치 없음
아이소타입	IgG
클론성	다클론
형태	액체
농도	1mg/ml
Storage	Aliquot 하여 -20°C 에 보관(12개월 유효). 냉동/해동 반복을 피하십시오.
Shipping	Ice bags
버퍼	글리세롤 50%, 보오 단백질 0.5%, 산기방부제 N 0.02%를 함유한 PBS 용액
정제	천상정제

적용

희석 비율	WB 1:500-1:2000, ELISA 1:5000-1:10000
분자량	75kDa

항원 정보

유전자명	SEMA7A SEMA7A; CD108; SEMAL; Semaphorin-7A; CDw108; JMH blood group antigen; John-Milton-
다른 이름	Hargen human blood group Ag; Semaphorin-K1; Sema K1; Semaphorin-L; Sema L; CD antigen CD108
유전자 ID	8482.0
SwissProt ID	O75326
면역원	CD108 에 사용된 항원 펩타이드: 아미노산 범위 150-230

배경

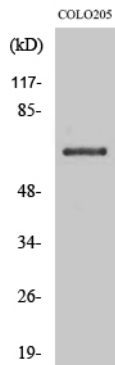
이 유전자는 세포 표면 단백질 계열의 구성원입니다. 암호화된 단백질은 단백질에 고를 부착된 GPI(글리코실피타이드)를 가진 막 단백질입니다. 이 단백질은 혈관과 혈액에 발현되며 면역 조절 및

경쟁에 관여할 수 있다. 또한 이 단백질은 말초(MH) 혈행량을 가지고 있다. 유전자 돌연변이는 골밀(BMD) 감소에 관여할 수 있다. 대체 스플라이싱을 통해 전사 변이 생성되며 이중적 도하는 단백질에 의해 생성되는 아형은 암에 관여한다. [RefSeq 제 2016 년 2 월, 가능 신장 및 면역 기능 조절에 중요한 역할을 할 수 있음. 유전자 돌연변이 데이터베이스 유성 세포 계통에 속함. 유성 : Ig 유 C2 형 면역 글로블린 유세포에 대한 개포함 유성 PSI 도면 1 개포함 유성 Sema 도면 1 개포함 조특성 태반 과환 남수 방 뇌 척수 폐 심장 부인 갑질 흉천 장 및 신장에서 발견됨

연구 분야

축사육

이미지 데이터



CD108 단백질이 용인 대량 세포의 웨스턴 블롯 분석