

제품명: CD107a 토끼 다클론 항체

카탈로그 번호: APRab08186

연구용 전용

요약

설명	토끼 다클론 항체
숙주	토끼
적용	WB, ELISA
반응성	인간 쥐 마우스
결합	비결합
변형	수정치 없음
아이소타입	IgG
클론성	다클론
형태	액체
농도	1mg/ml
Storage	Aliquot 하여 -20°C 에 보관(12 개월 유효). 냉동/해동 반복을 피하십시오.
Shipping	Ice bags
버퍼	글리세롤 50%, 보르덴탈 0.5%, 산구방제 N 0.02%를 함유한 PBS 용액
정제	천상정제

적용

희석 비율	WB 1:500-1:2000, ELISA 1:10000-1:20000
분자량	120kDa

항원 정보

유전자명	LAMP1
다른 이름	LAMP1; Lysosome-associated membrane glycoprotein 1; LAMP-1; Lysosome-associated membrane protein 1; CD107 antigen-like family member A; CD107a
유전자 ID	3916.0
SwissProt ID	P11279
면역원	이 항원은 인간 LAMP1 의 내부 영역에서 유한 항원 펩타이드를 용해성으로 생산되었다. 아민산 범위 211-260

배경

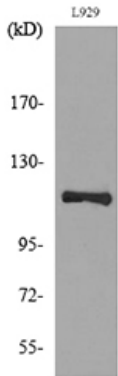
이 유전자에 코딩하는 단백질은 막 단백질에 속한다. 이 단백질은 설포아미노당 유도체를 저장하는 다핵 세포 조직에 국한되어 있다. [RefSeq 제공 2008 년 7 월, 기능 설포아미노당 유도체를 저장하는 다핵 세포 조직에 국한하는 것으로 알려져 있다.] PTM: O- 및 N- 글리코실화 18 개 N- 결합 글리코실 중 일부는 풀루로부민 글리코실이다. 유성 LAMP 계열에 속한다. 세포 내 위치: 이 단백질은 리조좀 안쪽 및 세포

포식체를 용한다

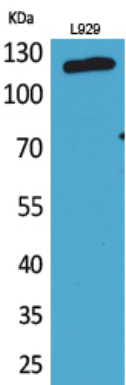
연구 분야

라졸

이미지 데이터



LAMP1 항를 사용하여 L929 세포 용액에 대한 웨스턴 블롯 분석을 수행합니다



CD107a 단백 항를 이용한 L929 세포 용액에 대한 웨스턴 블롯 분석. 이항체는 1:20000 으로 희석했다