

제품명: CD101 토끼 다클론 항체

카탈로그 번호: APRab08182

연구용 전용

요약

설명	토끼 다클론 항체
숙주	토끼
적용	WB, ELISA
반응성	인간 쥐 마우스
결합	비결합
변형	수정치 없음
아이소타입	IgG
클론성	다클론
형태	액체
농도	1mg/ml
Storage	Aliquot 하여 -20°C 에 보관(12개월 유효). 냉동/해동 반복을 피하십시오.
Shipping	Ice bags
버퍼	글세롤 50%, 보르덴탈 0.5%, 산구방제 N 0.02%를 함유한 PBS 용액
정제	천상정제

적용

희석 비율	WB 1:500-1:2000, ELISA 1:5000-1:20000
분자량	130kDa

항원 정보

유전자명	CD101
다른 이름	CD101; EWI101; IGSF2; V7; Immunoglobulin superfamily member 2; IgSF2; Cell surface glycoprotein V7; Glu-Trp-Ile EWI motif-containing protein 101; EWI-101; CD101
유전자 ID	9398.0
SwissProt ID	Q93033
면역원	이 항체는 인간 CD101의 내부에서 유한한 펩타이드를 사용하여 생성되었다. 아민산 범위 731-780

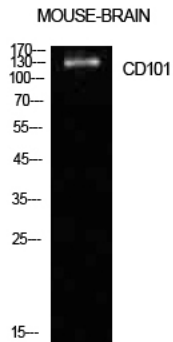
배경

가능 CD3 에 의해 유도된 세포 중을 억제하는 역할을 한다. 활성화된 세포에서 IL2RA 발현에 IL2 분리를 억제한다. IL2 생성 및 반응에 필요한 T 세포 키를 억제한다. 포도당 C-감마 1/PLCG1 안화 및 기타 다른 CD3 유도 세포 내 유칼슘 분리를 억제한다. 활성화된 세포의 핵산(NFAT)의 핵내 이동 방향이다. 피부 수상 세포에서 분포는 IL10 을 통해 세포 중의 억제에 관여한다 CD4(+)

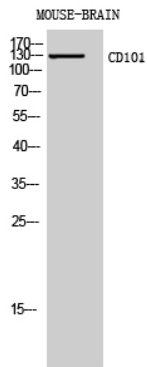
CD56(+) 백병종세포의 마일수없다 PTM: N-당화 유성 7 개 Ig 유 C2 형면의 글분류가 포아을 포함다 조특성 페 흥및 정에 발됨다 과수상세포 활성화된 세포 단핵 구및 림프관 이하수상형들간상기 세포에도 걸됨다 알백병세포 CD4(+) CD56(+) 모세포 고지방환산세포 조특성(LCH) 환이량환산세포에도 발됨다 가능 CD3 에의해유되는 T 세포증을의하는 열을함다 활성화된 세포에 IL2RA 발및 IL2 분를의함다 IL2 생성및 세포증에 발한 트로 카아를의함다 포아리제 C-감마1/PLCG1 안화및 그에 따른 CD3 유세포내유를 분를의함다 활성화된 세포의 핵인(NFAT)의 핵내 이동방함다 과수상세포에서 분다 HL10 을 통한 세포증의에 관함다 CD4(+) CD56(+) 백병종세포의 표지자 일수없 PTM: N-글코실화 유성 7 개 Ig 유 C2 형면의 글분류가 포아을 포함 조특성 페 흥및 정에 발됨다 과수상세포 활성화된 세포 단핵구및 림프관 이하수상형들간상기 세포에도 걸됨다 알백병세포 CD4(+) CD56(+) 모세포 고지방환산세포 조특성(LCH) 환이량환산세포에도 발됨다

연구 분야

이미지 데이터



CD101 다론항를 이용한 마우스 뇌의 위장 단백질 분석 항체는 1:1000 오탁하여, 마항는 1:20000 오탁하였다



마우스 뇌에 대한 위장 단백질 분석은 CD101 다론항를 1:1000 오탁하여 행였, 마항는 1:20000 오탁하여 사용였