

**제품명: CD100** 토끼 다클론 항체

**카탈로그 번호: APRab08181**

연구용 전용

## 요약

설명	토끼 다클론 항체
속주	토끼
적용	WB, ELISA
반응성	인간 쥐 생체
결합	비결합
변형	수정되지 않음
아이소타입	IgG
클론성	다클론
형태	액체
농도	1mg/ml
Storage	Aliquot 하여 -20°C 에 보관(12 개월 유효). 냉동/해동 반복을 피하십시오.
Shipping	Ice bags
버퍼	글리세롤 50%, 보르덴탈 0.5%, 산구방제인 0.02%를 함유한 PBS 용액
정제	천상정제

## 적용

희석 비율	WB 1:500-1:2000, ELISA 1:10000-1:20000
분자량	95kDa

## 항원 정보

유전자명	SEMA4D
다른 이름	SEMA4D; C9orf164; CD100; SEMAJ; Semaphorin-4D; A8; BB18; GR3; CD100
유전자 ID	10507.0
SwissProt ID	Q92854
면역원	이 항원은 인간 SEMA4D 의 N-말단 부에서 유한 항원 epitopes를 사용하여 생성되었습니다. 아미노산 범위 61-110

## 배경

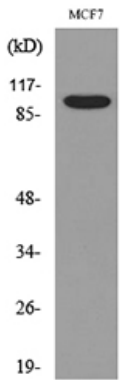
가능 면역계 및 신경계에서 발견될 수 있습니다. B 세포의 증식을 유도하고 T 세포의 분화를 촉진합니다. 유성 세포 분화에 포함됩니다. 유성 IgG 유 IC2 형질 세포를 유도합니다. 또한 1 개를 포함합니다. 유성 : PSI 또한 1 개를 포함합니다. 유성 Sema 또한 1 개를 포함합니다. 소위 중성 형태 PLXNB1 에 결합합니다. 조직 특이성 골수 말초혈관 및 비장 혈에서 강하게 발현되며, 환뇌상장, 소장, 전립선, 심장, 태반 폐 조직에는 낮은 수준으로 발현되며, 장기간에는 발현되지 않습니다. 가능 면역계 및 신경계에서 발견될 수 있습니다. B 세포의 증식을 유도하고 T 세포의 분화를 촉진합니다. 유성 세포 분화에 포함

다유성 Ig 유(C2 형면역글로불린 유사) 도만1 가를 포함 다유성 PSI 도만1 가를 포함 다유성 Sema 도만1 가를 포함 다소위 중이체 PLXNB1 에 결합 다 조특성 골극 말초를 침투 및 흥분성 자극되며 그화 뇌 상 중 전압 심장 태반 폐 조직에 낮은 수준으로 발현되지만 중기에는 발현되지 않는다

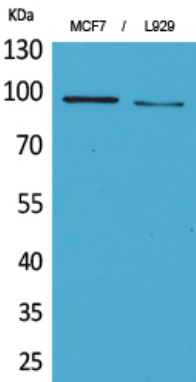
## 연구 분야

축사육

## 이미지 데이터



SEMA4D 항를 사용하여 MCF7 세포 용출액에 대한 Western blot 분석을 수행했다



CD100 단백질을 이용한 MCF7 및 L929 세포 용출액에 대한 Western blot 분석. 차양은 1:20000 으로 하였다