

제품명: CD10 토끼 다클론 항체

카탈로그 번호: APRab08179

연구용 전용

요약

설명	토끼 다클론 항체
숙주	토끼
적용	WB, IHC, ICC/IF, ELISA
반응성	인간 췌장
결합	비결합
변형	수정치 없음
아이소타입	IgG
클론성	다클론
형태	액체
농도	1mg/ml
Storage	Aliquot 하여 -20°C 에 보관(12개월 유효). 냉동/해동 반복을 피하십시오.
Shipping	Ice bags
버퍼	글세롤 50%, 보르덴탈 0.5%, 산구방제 N 0.02%를 함유한 PBS 용액
정제	천상정제

적용

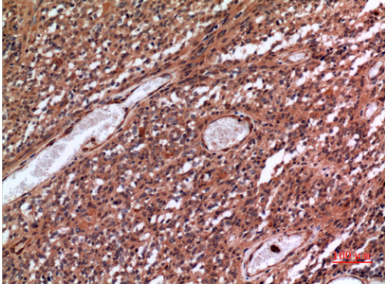
희석 비율	WB 1:500-1:2000, IHC 1:100-1:300, ICC/IF 1:50-1:200, ELISA 1:10000-1:20000
분자량	85kDa

항원 정보

유전자명	MME MME; EPN; Neprilysin; Atriopeptidase; Common acute lymphocytic leukemia antigen;
다른 이름	CALLA; Enkephalinase; Neutral endopeptidase 24.11; NEP; Neutral endopeptidase; Skin fibroblast elastase; SFE; CD10
유전자 ID	4311.0
SwissProt ID	P08473
면역원	이 항원은 인간 MME 단백질의 유한한 펩타이드를 사용하여 생성되었습니다. 아민산 범위: 491-540

배경

이 유전자는 급성 림프구 백혈병(ALL) 진단에 중요한 표지자이며, 인체 조직에서 급성 림프구 백혈병을 유발합니다. 이 단백질은 ALL 세포의 85%를 차지하는 B 세포 유형 백혈병에 존재합니다. 그러나 단백질은



막판에 포도상 과육이 관찰되며, 분절은 1:100으로 관찰되었다.