

제품명: CCS 토끼 다클론 항체
카탈로그 번호: APRab08169
연구용 전용

요약

설명	토끼 다클론 항체
숙주	토끼
적용	WB, IHC, ICC/IF, ELISA
반응성	인간 쥐 마우스
결합	비결합
변형	수정치 없음
아이소타입	IgG
클론성	다클론
형태	액체
농도	1mg/ml
Storage	Aliquot 하여 -20°C 에 보관(12 개월 유효). 냉동/해동 반복을 피하십시오.
Shipping	Ice bags
버퍼	글세롤 50%, 보르덴탈 0.5%, 산구방제 N 0.02% 를 함유한 PBS 용액
정제	천상정제

적용

희석 비율	WB 1:500-1:2000, IHC 1:100-1:300, ICC/IF 1:50-1:200, ELISA 1:5000-1:20000
분자량	32kDa

항원 정보

유전자명	CCS
다른 이름	CCS; Copper chaperone for superoxide dismutase; Superoxide dismutase copper chaperone
유전자 ID	9973.0
SwissProt ID	O14618
면역원	이 항원은 인간 CCS 에 유한한 합성 펩타이드를 사용하여 생성되었습니다. 아민 번호 225-274

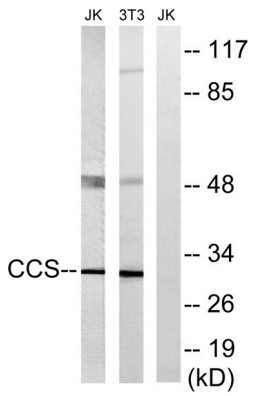
배경

슈퍼옥사이드 디스무타제(SOD)의 과잉 발현은 구리 이온이 슈퍼옥사이드 디스무타제에 의해 구리 의존적인 접합을 통해 SOD1 을 활성화시킬 수 있습니다. [RefSeq 제공 2008 년 7 월, 보인자 소문명] 이러한 결합 보인자 소문명 구리은 결합 가능 구리 이온이 슈퍼옥사이드 디스무타제(SOD1)에 과잉 발현된 HMA 도메인 결합 유성 C-말단 비유형 Cu-Zn 슈퍼옥사이드 디스무타제에 결합된 SOD1 과잉 발현 및 항체 조직 특성 모든 조직에 존재

연구 분야

근형추경증(ALS);

이미지 데이터



CCS 항체를 사용하여 NIH/3T3 및 Jurkat 세포를 위한 단분획을 수행한다. 오른쪽은 항체 특이적이다.