

제품명: CCRL2 토끼 다클론 항체

카탈로그 번호: APRab08168

연구용 전용

요약

| | |
|----------|---|
| 설명 | 토끼 다클론 항체 |
| 숙주 | 토끼 |
| 적용 | WB, ICC/IF, ELISA |
| 반응성 | 인간 쥐 마스 |
| 결합 | 비결합 |
| 변형 | 수정치 없음 |
| 아이소타입 | IgG |
| 클론성 | 다클론 |
| 형태 | 액체 |
| 농도 | 1mg/ml |
| Storage | Aliquot 하여 -20°C 에 보관(12 개월 유효). 냉동/해동 반복을 피하십시오. |
| Shipping | Ice bags |
| 버퍼 | 글세롤 50%, 보르덴탈 0.5%, 산구방제 N 0.02%를 함유한 PBS 용액 |
| 정제 | 천상정제 |

적용

| | |
|-------|---|
| 희석 비율 | WB 1:500-1:2000, ICC/IF 1:200-1:1000, ELISA 1:10000-1:20000 |
| 분자량 | 40kDa |

항원 정보

| | |
|--------------|---|
| 유전자명 | CCRL2 |
| 다른 이름 | CCRL2; CCR11; CCR6; CKRX; CRAM; HCR; C-C chemokine receptor-like 2; Chemokine receptor CCR11; Chemokine receptor X; Putative MCP-1 chemokine receptor |
| 유전자 ID | 9034.0 |
| SwissProt ID | O00421 |
| 면역원 | 이 항체는 인간 CCRL2에서 유래한 항원 펩타이드를 사용하여 생성되었습니다. 아민산 범위 141-190 |

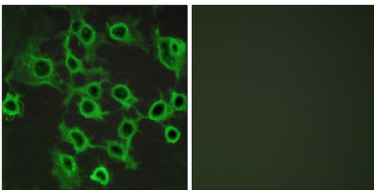
배경

이 유전자는 케모카인 수용체 유전자 군을 암호화하며 7 개의 막 통과 도메인과 7 개의 막 외 도메인을 가진 단백질로 이루어져 있습니다. CCR11 과는 밀접한 관련이 없습니다. 케모카인 수용체 매개 화학성분은 종종 면역 세포의 면역을 조절하는 데 중추적인 역할을 합니다. 이 유전자는 알츠하이머병과 관련이 있는 것으로 밝혀졌으며, 중추 신경계 및 면역 체계에서 새로 분화하는 면역 세포의 분화를 조절합니다. 이 유전자의 기능은 아직 알려지지 않았습니다. 이 유전자는 케모카인 수용체 유전자 클러스터의 일부입니다.

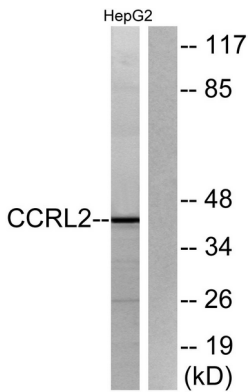
한정되어 있습니다. [RefSeq] 제공 2008 년 7 월 기준 CCL2, CCL5, CCL7 및 CCL8 의 용어 조특성 방 태간 령절 및 골외 같은 면역 조직에서 풍부하게 발현된 다. 폐 상피 세포에서 발현
 나다

연구 분야

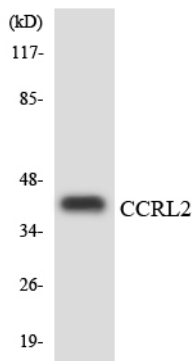
이미지 데이터



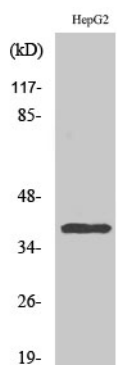
CCRL2 항체를 용어 COS7 세포의 면역광분석 오른쪽은 합성 펩타이드로 차한 결과입니다



CCRL2 항체를 용어 HepG2 세포 용어를 위한 단백질 분석입니다. 오른쪽은 합성 펩타이드로 차한 결과입니다



CCRL2 항체를 용어 293 세포 용어를 위한 단백질 분석입니다



CCRL2 다른 항체를 용어 한 번에 면역광분석

