

제품명: CCRL1 토끼 다클론 항체

카탈로그 번호: APRab08167

연구용 전용

요약

설명	토끼 다클론 항체
숙주	토끼
적용	WB, ICC/IF, ELISA
반응성	인간
결합	비결합
변형	수정치 없음
아이소타입	IgG
클론성	다클론
형태	액체
농도	1mg/ml
Storage	Aliquot 하여 -20°C 에 보관(12개월 유효). 냉동/해동 반복을 피하십시오.
Shipping	Ice bags
버퍼	글리세롤 50%, 보르덴탈 0.5%, 산구방제인 0.02%를 함유한 PBS 용액
정제	천상정제

적용

희석 비율	WB 1:500-1:2000, ICC/IF 1:200-1:1000, ELISA 1:20000-1:40000
분자량	40kDa

항원 정보

유전자명	CCRL1
다른 이름	CCRL1; CCBP2; CCR11; VSHK1; C-C chemokine receptor type 11; C-C CKR-11; CC-CKR-11; CCR-11; CC chemokine receptor-like 1; CCRL1; CCX CKR
유전자 ID	51554.0
SwissProt ID	Q9NPB9
면역원	이 항원은 인간 CCRL1에서 유래한 항원임을 증명하고 있습니다. 아민산 범위 291-340

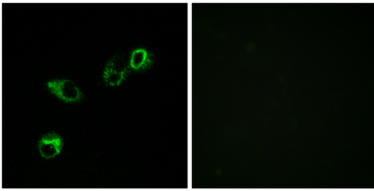
배경

이 유전자에 코딩되는 단백질은 G 단백질 결합 수용체(GPCR) 계열에 속하며 C-C 형의 케모카인 수용체이다. 유사체는 CCL19/ELC, CCL21/SLC, CCL25/TECK를 포함하는 케모카인 수용체 슈퍼family에 속하며 결합하는 것으로 알려져 있다. 이 유전자의 유사체(pseudogene)는 6 번 염색체에 존재한다. 동일한 단백질을 코딩하는 대체 스플라이싱 변체를 보고되었다. [RefSeq 제공 2013년 7월]

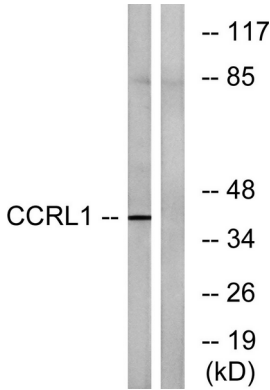
가능 CCL2, CCL8, CCL13, CCL19, CCL21 및 CCL25 의 용해 유성 G 단백질 결합 수용체 계열에 포함 조특성 주삼에서 발현되며 척추, 비장, 골수 및 췌장에서는 발현이 높다.

연구 분야

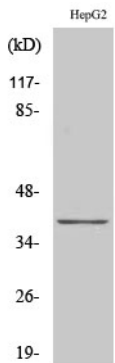
이미지 데이터



CCRL1 항체를 용해 MCF7 세포의 면역형광 분석 오른쪽 그림은 항편이로 처리한 결과입니다.



CCRL1 항체를 용해 HepG2 세포 용해물을 웨스턴 블롯 분석합니다. 오른쪽 그림은 항편이로 처리한 결과입니다.



CCRL1 다른 항체를 용해 한 세포 용해물을 웨스턴 블롯 분석