

제품명: CCRL1 토끼 다클론 항체

카탈로그 번호: APRab08166

연구용 전용

요약

설명	토끼 다클론 항체
숙주	토끼
적용	WB, ICC/IF, ELISA
반응성	인간
결합	비결합
변형	수정치 없음
아이소타입	IgG
클론성	다클론
형태	액체
농도	1mg/ml
Storage	Aliquot 하여 -20°C 에 보관(12 개월 유효). 냉동/해동 반복을 피하십시오.
Shipping	Ice bags
버퍼	글리세롤 50%, 보온단백질 0.5%, 산기방부제 0.02%를 함유한 PBS 용액
정제	천상정제

적용

희석 비율	WB 1:500-1:2000, ICC/IF 1:200-1:1000, ELISA 1:5000-1:10000
분자량	40kDa

항원 정보

유전자명	CCRL1
다른 이름	CCRL1; CCBP2; CCR11; VSHK1; C-C chemokine receptor type 11; C-C CKR-11; CC-CKR-11; CCR-11; CC chemokine receptor-like 1; CCRL1; CCX CKR
유전자 ID	51554.0
SwissProt ID	Q9NPB9
면역원	이 항체는 인간 CCRL1에서 유래한 항원만을 사용하여 생성되었습니다. [EMBL:U554]

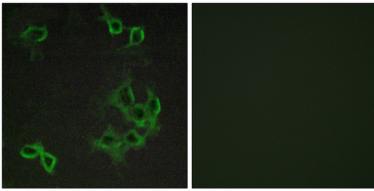
배경

이 유전자에 코딩되는 단백질은 G 단백질 결합 수용체(GPCR) 계열에 속하며 C-C 형의 케모카인 수용체이다. 유사체는 CCL19/ELC, CCL21/SLC, CCL25/TECK를 포함한 주상 세포 및 세포형 화학주성인 결합하는 것으로 알려져 있다. 이 유전자 유전자(pseudogene)는 6 번 염색체에 존재한다. 동일한 단백질을 코딩하는 대체 스플라이싱 변체를 보고되었다. [RefSeq] 제 2013 년 7 월

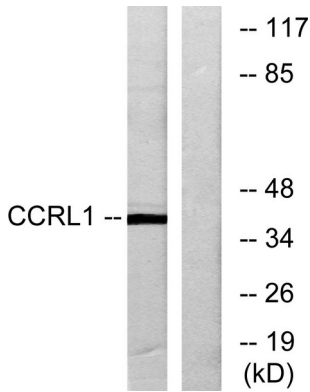
가능 CCL2, CCL8, CCL13, CCL19, CCL21 및 CCL25 의 용액 유성 G 단백질 결합 수용체 계열에 포함 조특성 주삼에서 발현되며 폐 조직, 비장, 골수 및 정맥은 발현이 높다.

연구 분야

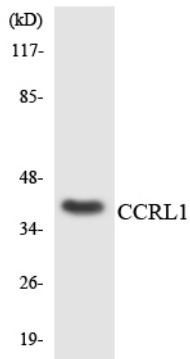
이미지 데이터



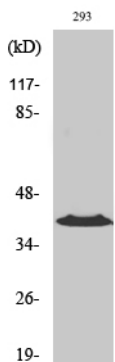
CCRL1 항체를 이용한 COS7 세포의 면역형광 분석. 오른쪽은 합성 단백질로 차한 결과입니다.



293 세포 용출물을 CCRL1 항체를 사용하여 단백질 분석했습니다. 오른쪽은 합성 단백질로 차한 결과입니다.



CCRL1 항체를 사용하여 HepG2 세포 용출물을 단백질 분석했습니다.



CCRL1 단백질 항체 1:1000 으로 희석하여 HepG2 세포 용출물을 단백질 분석을 수행했습니다.

