

제품명: CCRK 토끼 다클론 항체

카탈로그 번호: APRab08165

연구용 전용

요약

설명	토끼 다클론 항체
숙주	토끼
적용	WB, IHC, ICC/IF, ELISA
반응성	인간 췌장
결합	비결합
변형	수정치 없음
아이소타입	IgG
클론성	다클론
형태	액체
농도	1mg/ml
Storage	Aliquot 하여 -20°C 에 보관(12개월 유효). 냉동/해동 반복을 피하십시오.
Shipping	Ice bags
버퍼	글리세롤 50%, 보오덴탈 0.5%, 산구방제 N 0.02%를 함유한 PBS 용액
정제	천상정제

적용

희석 비율	WB 1:500-1:2000, IHC 1:100-1:300, ICC/IF 1:200-1:1000, ELISA 1:10000-1:20000
분자량	39kDa

항원 정보

유전자명	CDK20 CDK20; CCRK; CDCH; Cyclin-dependent kinase 20; CDK-activating kinase p42; CAK-kinase
다른 이름	p42; Cell cycle-related kinase; Cell division protein kinase 20; Cyclin-dependent protein kinase H; Cyclin-kinase-activating kinase p42
유전자 ID	23552.0
SwissProt ID	Q8IZL9
면역원	이 항원은 인간 CCRK 에 유한한 항원임을 사용하였습니다. 예상 분량: 31-80

배경

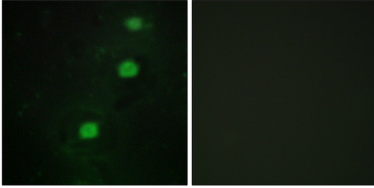
이 유전자에 코딩된 단백질은 세포의 중심 단백질이며 가장 흔한 키네아제 단백질 중 하나입니다. 이 키네아제는 세포의 중심 키네아제를 활성화할 수 있으며 세포 성장에 관여합니다. 이 키네아제를 과발현하는 세포는

전체 게놈이 보기도 합니다 [RefSeq 제공 2009년 12월 유성 단백질 키에수과말에함]

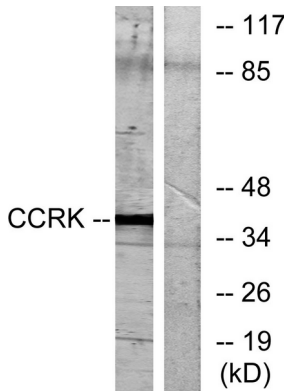
연구 분야

-

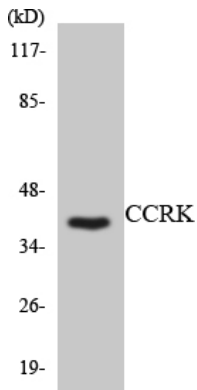
이미지 데이터



CCRK 항체를 사용한 HUVEC 세포 면역형광 분석은 오른쪽 그림은 항체만으로도 차이를 보이지 않습니다.



RAW264.7 세포 용출물을 CCRK 항체를 사용하여 단백질 분석했습니다. 오른쪽 그림은 항체만으로도 차이를 보이지 않습니다.



RAW264.7 세포 용출물을 CCRK 항체를 사용하여 단백질 분석했습니다.