

제품명: CCP3 토끼 다클론 항체

카탈로그 번호: APRab08156

연구용 전용

요약

설명	토끼 다클론 항체
숙주	토끼
적용	IHC, ICC/IF, ELISA
반응성	인간 췌장
결합	비특이적
변형	수정되지 않음
아이소타입	IgG
클론성	다클론
형태	액체
농도	1mg/ml
Storage	Aliquot 하여 -20°C 에 보관(12개월 유효). 냉동/해동 반복을 피하십시오.
Shipping	Ice bags
버퍼	글리세롤 50%, 보오덴탈 0.5%, 산구방제 N 0.02%를 함유한 PBS 용액
정제	천상정제

적용

희석 비율	IHC 1:100-1:300, ICC/IF 1:50-1:200, ELISA 1:10000-1:20000
분자량	-

항원 정보

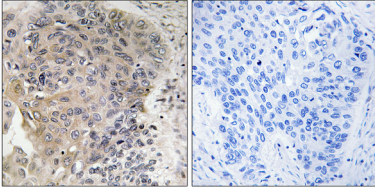
유전자명	AGBL3
다른 이름	AGBL3; CCP3; Cytosolic carboxypeptidase 3; ATP/GTP-binding protein-like 3
유전자 ID	340351.0
SwissProt ID	Q8NEM8
면역원	이 항체는 인간 AGLB3에서 유래한 항원 펩타이드를 사용하여 생성되었습니다. 미신 번호: 611-660

배경

보인자 소위당연아민1 개질 가능 튜블린과 관련할수있음 유성 M14 펩타이드에함 보인자 소위당연아민1 개질 가능 튜블린과 관련할수있음 유성 M14 펩타이드에함

연구 분야

이미지 데이터



과민에 포함된 세포에 대한 CBCP3 항체를 이용한 면역조직화 분석. 오른쪽은 항체 없이 처리한 결과이다.