

제품명: CCP2 토끼 다클론 항체

카탈로그 번호: APRab08155

연구용 전용

요약

설명	토끼 다클론 항체
숙주	토끼
적용	WB, IHC, ICC/IF, ELISA
반응성	인간
결합	비특이적
변형	수정되지 않음
아이소타입	IgG
클론성	다클론
형태	액체
농도	1mg/ml
Storage	Aliquot 하여 -20°C 에 보관(12 개월 유효). 냉동/해동 반복을 피하십시오.
Shipping	Ice bags
버퍼	글리세롤 50%, 보오덴탈 0.5%, 산구방제 N 0.02% 를 함유한 PBS 용액
정제	천상정제

적용

희석 비율	WB 1:500-1:2000, IHC 1:100-1:300, ICC/IF 1:50-1:200, ELISA 1:20000-1:40000
분자량	104kDa

항원 정보

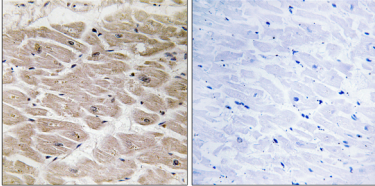
유전자명	AGBL2
다른 이름	AGBL2; CCP2; Cytosolic carboxypeptidase 2; ATP/GTP-binding protein-like 2
유전자 ID	79841.0
SwissProt ID	Q5U5Z8
면역원	이 항체는 인간 CCP2 에 유한한 항원 표지를 용여 생성되었습니다. 아민산 범위 731-780

배경

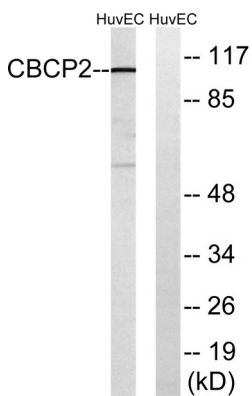
보인자 소위 단백질은 1 개 결합 가능 튜블린과 고에 결합할 수 있음. 세포질 Lys 로 변형 유성 펩타이드 M14 계에 포함. 보인자 소위 단백질은 1 개 결합 가능 튜블린과 고에 결합할 수 있음. 세포질 Lys 로 변형 유성 펩타이드 M14 계에 포함.

연구 분야

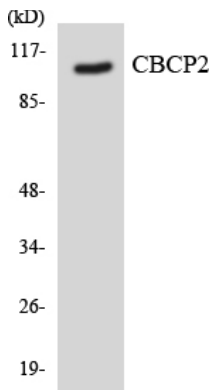
이미지 데이터



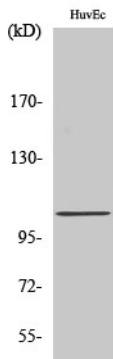
과태반 조직에서 CBCP2 항체를 이용한 면역조직화학적 염색 결과입니다.



CBCP2 항체를 사용하여 HuvEC 세포를 이용한 분석 결과입니다.



CBCP2 항체를 사용하여 Jurkat 세포를 이용한 분석 결과입니다.



1:2000 희석률로 CBCP2 단백질을 사용하여 HuvEc 세포에 대한 분석 결과입니다.