

제품명: CCL18 토끼 다클론 항체

카탈로그 번호: APRab08136

연구용 전용

요약

설명	토끼 다클론 항체
숙주	토끼
적용	IHC, ELISA
반응성	인간 쥐 마우스
결합	비결합
변형	수정되지 않음
아이소타입	IgG
클론성	다클론
형태	액체
농도	1mg/ml
Storage	Aliquot 하여 -20°C 에 보관(12 개월 유효). 냉동/해동 반복을 피하십시오.
Shipping	Ice bags
버퍼	글리세롤 50%, 보르덴탈 0.5%, 산구방제 N 0.02% 를 함유한 PBS 용액
정제	천상정제

적용

희석 비율	IHC 1:50-1:200, ELISA 1:5000-1:20000
분자량	-

항원 정보

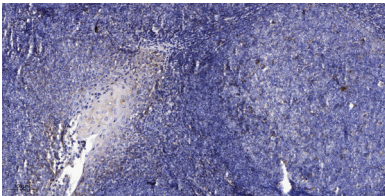
유전자명	CCL18
다른 이름	C-C motif chemokine 18 (Alternative macrophage activation-associated CC chemokine 1; AMAC-1; CC chemokine PARC; Dendritic cell chemokine 1; DC-CK1; Macrophage inflammatory protein 4; MIP-4; Pulmonary and activation-regulated chemokine; Small-inducible cytokine A18) [Cleaved into: CCL18(1-68); CCL18(3-69); CCL18(4-69)]
유전자 ID	6362.0
SwissProt ID	P55774
면역원	인간 CCL18 아미노산 범위 1-80 에서 유래한 합성 펩타이드

배경

이항유전자 17 변형체 q 팔레팔로이쿠사인사이드(CC) 사하인유전자중해입다 사하인유전자절및중공에어는본 단백질계입다CC 사하인유전자인사이드를중도하 단입다유전자에어공는 사하인유전자 세포 CD4+ 및 CD8+ T 세포 고대활성인림과대해적활성을내재단백 또는과입대해는내지않는다이항유전자림과대해 T 림프를수상세포활성대사분쪽으로유한다어체성및사매성면역반응도에서역할할수있다[RefSeq 제2014년9월 기능 림프유전자단백 또는과입은유전자활성 인자림과B 세포스도B 세포어공는유한다림과사수상세포활성대사분쪽으로대해 림프를유하며대해 세포 CD4+ 및 CD8+ T 세포대해적활성을가져체성및사매성면역반응도에서역할할수있다.유도 대사에서IL-4, IL-13 및L-10 에어특적으로유된다IFN-γ 에어대해적역하며 글루코코르티코이드는IL-4 와공시작용상호를내낸다 . 단백U937 세포고대어인사이드에서트롬바스티민(PTA)에어대해적유된다.포상균장독SEA 및SEB 에어PBMC 에서유될.정분법PubMed:11745396, 유전자CCL18 항유성인자배(카기인CC) 계어함.적특성페 림질태반 글.배침및차림기어T 세포어공는수상세포활성대해에서유한다사어는은은로발됨 . 말초혈액대해는발되않고대해에서사어는은은로발됨.전체조임.류다수고침및항성고침항어활화단백에서발됨

연구 분야

이미지 데이터



과편포편인 림프조직면역조직분적. 1. 항를1:200 으로하여4°C 에서림동분용했다. 2. Tris-EDTA, pH 9.0 용을사용어항을처리했다. 3. 이항를1:200 으로하여실온에서30 분분용했다.