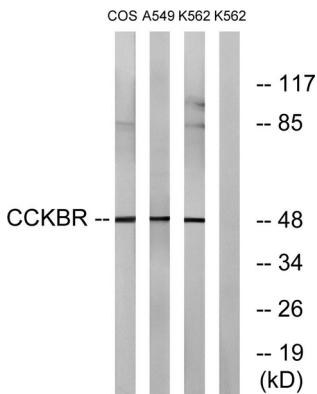


수용체 CKK-B 수용체 중추 신경계에는 뉴런과 비뉴런 세포 및 신경아세포를 포함하며 수용체는 포도당이나 킬로미크론과 같은 다양한 영양소를 흡수하는 G 단백질의 결합을 통해 작용한다. 아이플로2는 각 톨라비리 존키아를 통해 암세포 증식을 조절할 수 있다. (온라인 정보) 골다공증은 수용체 결합 유형 G-단백질 결합 수용체 결합에 의해 조절되는 아이플로1은 뇌척수액 위대암세포주 LoVo 및 림프종 Jurkat에 발현되며 심장 태반 간 폐 골근 신장 위암세포주 AGS 에는 발현되지 않는다. 쇠뇌암세포주 H510 에는 높은 수준으로 H345, H69 및 GLC28 에는 낮은 수준으로 발현되며 GLC19 에는 발현되지 않는다. 위암세포주에서 높은 수준으로 유관상피암에서는 낮은 수준으로 발현된다. 아이플로2는 척추세포 대암세포에 존재하며 정상 세포에 대해서는 존재하지 않는다. 아이플로3은 뇌척수액 위암세포주 AGS 및 대암세포주 LoVo 에 발현된다.

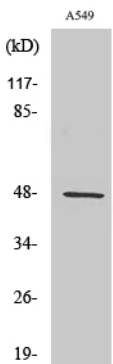
연구 분야

칼슘 신경학 리간드 수용체 생화학

이미지 데이터



CCKBR 항체를 사용하여 A549, COS7 및 K562 세포 용출액의 위대암세포 부분을 분석했다. 오른쪽은 항체 특이적으로 나타났다.



CCK-BR 다른 항체를 용출액 대암세포의 위대암세포 분석