

제품명: CCK-AR 토끼 다클론 항체

카탈로그 번호: APRab08128

연구용 전용

요약

설명	토끼 다클론 항체
숙주	토끼
적용	WB, IHC, ICC/IF, ELISA
반응성	인간 췌장
결합	비결합
변형	수정치 없음
아이소타입	IgG
클론성	다클론
형태	액체
농도	1mg/ml
Storage	Aliquot 하여 -20°C 에 보관(12개월 유효). 냉동/해동 반복을 피하십시오.
Shipping	Ice bags
버퍼	글리세롤 50%, 보르덴탈 0.5%, 산구방제 N 0.02%를 함유한 PBS 용액
정제	천상정제

적용

희석 비율	WB 1:500-1:2000, IHC 1:100-1:300, ICC/IF 1:200-1:1000, ELISA 1:5000-1:20000
분자량	44kDa

항원 정보

유전자명	CCKAR
다른 이름	CCKAR; CCKRA; Cholecystokinin receptor type A; CCK-A receptor; CCK-AR; Cholecystokinin-1 receptor; CCK1-R
유전자 ID	886.0
SwissProt ID	P32238
면역원	이 항체는 인간 CCKAR 에 유한한 항원 에 사용되었습니다. 에피토프 위치 215-264

배경

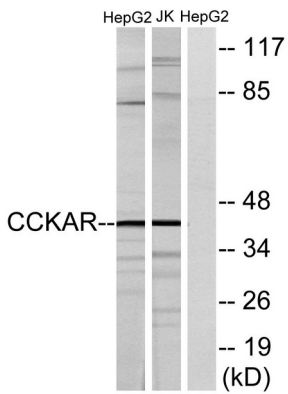
이 유전자 클러스터(CCK) 계열은 이 호르몬의 항화구성 및 결합 G 단백질 결합 수용체를 포함한다. 이들은 장호르몬 및 담배와 관련된 주요 소화 기관이다. 장 및 소화 기관에서 사용되는 포스포이노시톨 및 단백질을 조절한다.[RefSeq 제 2008년 7월, 기능 클러스터는 수용체 결합 및 호르몬, 담배와 관련된 주요 수용체 결합이다. 각 유전자 CCK 에 대한 참조는 1000 배 더

높다. 중 및 말 단계에서 세포 및 도관 유행을 조절하는 다양한 표지 단백질을 가진 세포를 선택하는 G 단백질 결합 수용체 (GPCR) 클러스터는 유전적으로 조절된 G 단백질 결합 수용체 계열에 속한다.

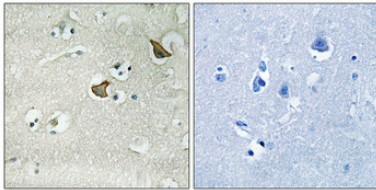
연구 분야

칼슘 신호 전달 경로 수용체 연구

이미지 데이터



HepG2 및 Jurkat 세포를 CCKAR 항체를 사용하여 단백질 분석했다. 오른쪽은 항체로 처리했다.



표면 단백질은 노조이 면역 화학 분석은 1:100 이하에서 4°C 이하에서 반응했다. 항체는 0.1M Tris-EDTA, pH 8.0 용액에 용해했다. 오른쪽은 항체로 처리했다.