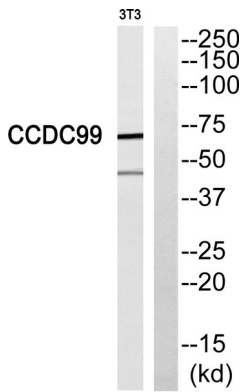


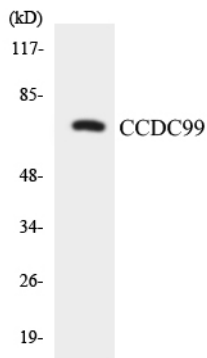
세주기, 암세포, 유선염, 유선염중판중, 세포구형, 또는 유, 단, 필국화, 세주, 고, 정, 세주, 단, 계, 세포구형, 세포구형, 오형, 항, 항, 동, 세, 의, 단, 필국화, 세포, 단, 필국화, 유, 선, 염, 방, 체, 국, 화, 칩, , 세포, 관, 분, 염, 체, 국, 화, 염, 체, 조, 화, 방, 체, 국, 화, 칩, 방, 체, 항, 칩, 염, 체, 국, 화, 칩, 중, 판, 중, 세포, 관, 국, 화, 방, 체, 국, 화, 세포, 관, 칩, 국, 화, 세포, 내, 계, 방, 체, 국, 화

연구 분야

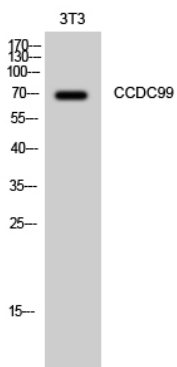
이미지 데이터



CCDC99 항에 대한 단백질 분석은 오직 3T3 세포에서만 CCDC99 단백질을 확인했습니다.



CCDC99 항을 사용하여 K562 세포 용출액에 대한 단백질 분석을 수행했습니다.



1:1000 희석된 CCDC99 항을 사용하여 3T3 세포에 대한 단백질 분석을 수행했습니다.