

제품명: CCDC45 토끼 다클론 항체

카탈로그 번호: APRab08120

연구용 전용

요약

설명	토끼 다클론 항체
숙주	토끼
적용	WB, ELISA
반응성	인간 췌장
결합	비결합
변형	수정치 없음
아이소타입	IgG
클론성	다클론
형태	액체
농도	1mg/ml
Storage	Aliquot 하여 -20°C 에 보관(12개월 유효). 냉동/해동 반복을 피하십시오.
Shipping	Ice bags
버퍼	글리세롤 50%, 보르덴탈 0.5%, 산구방제 N 0.02%를 함유한 PBS 용액
정제	천상정제

적용

희석 비율	WB 1:500-1:2000, ELISA 1:20000-1:40000
분자량	95kDa

항원 정보

유전자명	CEP95
다른 이름	CEP95; CCDC45; CEP45; Centrosomal protein of 95 kDa; Coiled-coil domain-containing protein 45
유전자 ID	90799.0
SwissProt ID	Q96GE4
면역원	이 항체는 인간 CCDC45에서 유래한 합성 펩타이드를 사용하여 생성되었습니다. 아민 말단 위치 591-640

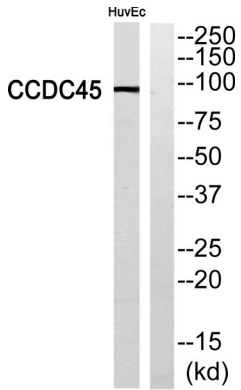
배경

PTM: DNA 손상 신호에 의해 ATM 또는 ATR에 의해 인산화되는 것으로 추정됩니다.

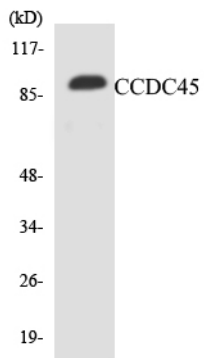
연구 분야

-

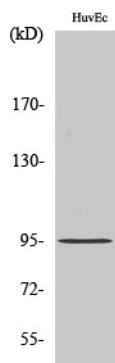
이미지 데이터



CDC45 항에 대한 웨스턴 블롯 분석은 CDC45 단백질의 존재를 보여줍니다.



Jurkat 세포에서 CDC45 항을 사용하여 웨스턴 블롯 분석을 수행했습니다.



CDC45 단백질에 대한 웨스턴 블롯 분석.