

제품명: CCDC4 토끼 다클론 항체

카탈로그 번호: APRab08119

연구용 전용

요약

설명	토끼 다클론 항체
숙주	토끼
적용	WB, ELISA
반응성	인간 쥐 마우스
결합	비특이적
변형	수정되지 않음
아이소타입	IgG
클론성	다클론
형태	액체
농도	1mg/ml
Storage	Aliquot 하여 -20°C 에 보관(12개월 유효). 냉동/해동 반복을 피하십시오.
Shipping	Ice bags
버퍼	글리세롤 50%, 보온액 0.5%, 산기방부제 0.02%를 함유한 PBS 용액
정제	친수성 정제

적용

희석 비율	WB 1:500-1:2000, ELISA 1:20000-1:40000
분자량	57kDa

항원 정보

유전자명	BEND4
다른 이름	BEND4; CCDC4; BEN domain-containing protein 4; Coiled-coil domain-containing protein 4
유전자 ID	389206.0
SwissProt ID	Q6ZU67
면역원	이 항체는 인간 BEND4 에 유한한 항원 부위를 사용해서 생성되었습니다. 아민산 범위 371-420

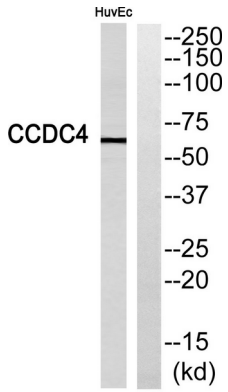
배경

PTM: DNA 손상 인산화 이후 ATM 또는 ATR 에 의해 유성 1 개 BEN 도메인을 포함 PTM: DNA 손상 인산화 이후 ATM 또는 ATR 에 의해 유성 1 개 BEN 도메인을 포함

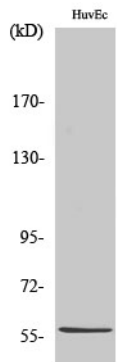
연구 분야

-

이미지 데이터



BEND4 항에 대한 웨스턴 블롯 분석은 BEND4 단백질의 존재를 보여줍니다.



CCDC4 단백질의 존재를 확인하기 위한 웨스턴 블롯 분석.