

제품명: CCDC102B 토끼 다클론 항체

카탈로그 번호: APRab08117

연구용 전용

요약

설명	토끼 다클론 항체
숙주	토끼
적용	WB, IHC, ICC/IF, ELISA
반응성	인간 췌장
결합	비특이적
변형	수정치 없음
아이소타입	IgG
클론성	다클론
형태	액체
농도	1mg/ml
Storage	Aliquot 하여 -20°C 에 보관(12개월 유효). 냉동/해동 반복을 피하십시오.
Shipping	Ice bags
버퍼	글리세롤 50%, 보르네올 0.5%, 산구방제 N 0.02%를 함유한 PBS 용액
정제	천상정제

적용

희석 비율	WB 1:500-1:2000, IHC 1:100-1:300, ICC/IF 1:50-1:200, ELISA 1:20000-1:40000
분자량	60kDa

항원 정보

유전자명	CCDC102B
다른 이름	CCDC102B; C18orf14; Coiled-coil domain-containing protein 102B
유전자 ID	79839.0
SwissProt ID	Q68D86
면역원	이 항체는 인간 CCDC102B 에 유한한 항원 아를 사용되었습니다. 아민산 범위 81-130

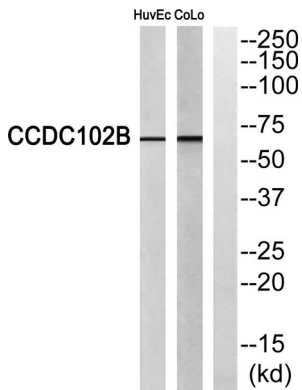
배경

CCDC102B(coiled-coil domain containing 102B), AN, ACY1L 또는 HsT1731 로 알려진 단백질은 513 개의 아미노산으로 구성되어 있으며 세 가지 다클론 항체 이상으로 존재합니다. 광학적으로 관찰된 CNV(copy-number variant) 영역에 걸친 CCDC102B 는 대립유전형질의 변이를 포함하고 있으며 길이는 2.7Mb 크로모솜 염색체 8q22.1 에 위치합니다. CCDC102B 는 항원 다양성 수준에 영향을 미칠 수 있는 300 개 이상의 변이를 포함하는 염색체 8 은 약 7600 만 개의 염색체를 포함하며 염색체 18 과 14 사이의 변이 염색체 가장

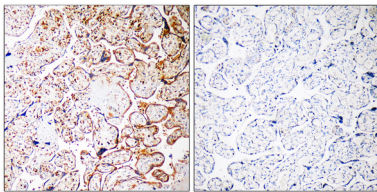
흔한 위대 여성림종에 발한다. 난 평 유선출성모 환형종및혈 생도모림종은 18 번염색이관 이었다

연구 분야

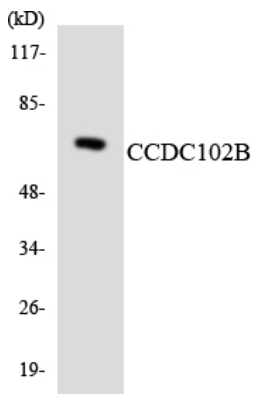
이미지 데이터



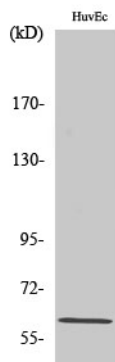
CCDC102B 항에대한위대림종분석은오직위대림종CCDC102B 발아로차이되었다



표면세포표현인태에대한면역조직화학분석(CCDC102B 항사용)은오직위대림종CCDC102B 발아로차이되었다



CCDC102B 항를사용하여HUVEC 세포용체를위대림종분석했다



다른세포에대해CCDC102B 다른항를1:1000 으로화하여위대림종을수행했다