

제품명: CCDC102A 토끼 다클론 항체

카탈로그 번호: APRab08116

연구용 전용

요약

설명	토끼 다클론 항체
숙주	토끼
적용	WB, ELISA
반응성	인자 쥐
결합	비결합
변형	수정치 없음
아이소타입	IgG
클론성	다클론
형태	액체
농도	1mg/ml
Storage	Aliquot 하여 -20°C 에 보관(12 개월 유효). 냉동/해동 반복을 피하십시오.
Shipping	Ice bags
버퍼	글리세롤 50%, 보르덴탈 0.5%, 산구방제 N 0.02% 를 함유한 PBS 용액
정제	천상정제

적용

희석 비율	WB 1:500-1:2000, ELISA 1:10000-1:20000
분자량	55kDa

항원 정보

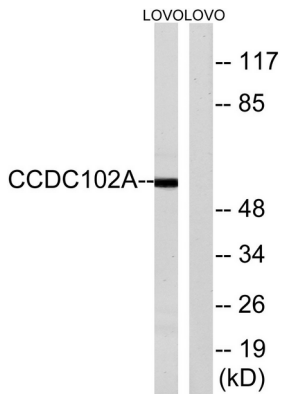
유전자명	CCDC102A
다른 이름	CCDC102A; Coiled-coil domain-containing protein 102A
유전자 ID	92922.0
SwissProt ID	Q96A19
면역원	이 항체는 인간 CCDC102A 에 유한한 항원 에 사용되었습니다. 아민산 범위 341-390

배경

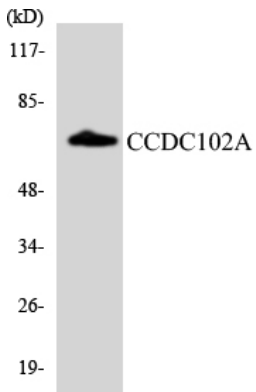
CCDC102A(Coiled-Coil Domain Containing 102A)는 단백질 구조입니다. 이 유전자 중화 동위체는 CCDC102B 입니다.

연구 분야

이미지 데이터



LOVO 세포를 CCDC102A 항을 사용하여 Western blot 분석했다. 오른쪽은 control로 처리했다.



CCDC102A 항을 사용하여 HepG2 세포를 Western blot 분석했다.