

제품명: CBX6 토끼 다클론 항체

카탈로그 번호: APRab08058

연구용 전용

요약

설명	토끼 다클론 항체
숙주	토끼
적용	WB, IHC, ICC/IF, ELISA
반응성	인간 췌장
결합	비특이적
변형	수정되지 않음
아이소타입	IgG
클론성	다클론
형태	액체
농도	1mg/ml
Storage	Aliquot 하여 -20°C 에 보관(12개월 유효). 냉동/해동 반복을 피하십시오.
Shipping	Ice bags
버퍼	글리세롤 50%, 보오덴탈 0.5%, 산구방제인 0.02%를 함유한 PBS 용액
정제	천상정제

적용

희석 비율	WB 1:500-1:2000, IHC 1:100-1:300, ICC/IF 1:50-1:200, ELISA 1:10000-1:20000
분자량	44kDa

항원 정보

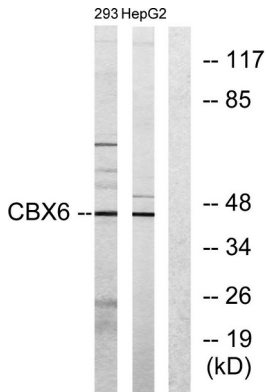
유전자명	CBX6
다른 이름	CBX6; Chromobox protein homolog 6
유전자 ID	23466.0
SwissProt ID	O95503
면역원	이 항체는 인간 CBX6 에 유한한 상보체를 사용하여 생성되었습니다. 예상 분량 10-59

배경

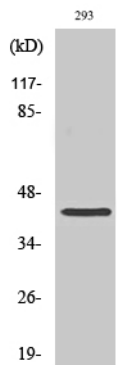
각 유전자의 전사체를 유하는 데 관여한다. 크로마틴 형질 유전자로 발현을 변화시킨다. 유전 1 개의 크로모솜을 포함한다. 소위 크로마틴 관련 단백질(PcG)의 구성요소이다.

연구 분야

이미지 데이터



293 세포의 HepG2 세포를 CBX6 항체를 사용하여 단백질 분석한다. 오른쪽은 항체가 표시되지 않는다.



CBX6 단백질은 293 세포에서 단백질 분석