

제품명: CBP80 토끼 다클론 항체

카탈로그 번호: AP Rab08043

연구용 전용

요약

| | |
|----------|--|
| 설명 | 토끼 다클론 항체 |
| 숙주 | 토끼 |
| 적용 | WB, IHC, ICC/IF, ELISA |
| 반응성 | 인간 췌장 |
| 결합 | 비결합 |
| 변형 | 수정치 없음 |
| 아이소타입 | IgG |
| 클론성 | 다클론 |
| 형태 | 액체 |
| 농도 | 1mg/ml |
| Storage | Aliquot 하여 -20°C 에 보관(12개월 유효). 냉동/해동 반복을 피하십시오. |
| Shipping | Ice bags |
| 버퍼 | 글세롤 50%, 보오덴탈 0.5%, 산구방제 N 0.02%를 함유한 PBS 용액 |
| 정제 | 천상정제 |

적용

| | |
|-------|--|
| 희석 비율 | WB 1:500-1:2000, IHC 1:100-1:300, ICC/IF 1:50-1:200, ELISA 1:10000-1:20000 |
| 분자량 | 80kDa |

항원 정보

| | |
|--------------|---|
| 유전자명 | NCBP1 |
| 다른 이름 | NCBP1; CBP80; NCBP; Nuclear cap-binding protein subunit 1; 80 kDa nuclear cap-binding protein; CBP80; NCBP 80 kDa subunit |
| 유전자 ID | 4686.0 |
| SwissProt ID | Q09161 |
| 면역원 | 이 항원은 인간 NCBP1에서 유래한 합성 펩타이드를 사용하여 생성되었습니다. 아민 말단 위치 1-50 |

배경

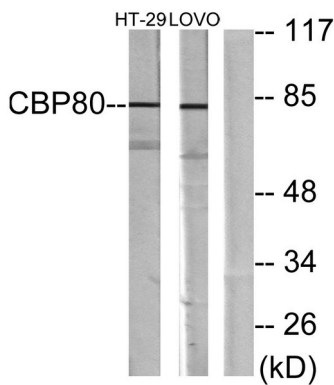
이 유전자는 핵에서 생성되는 전구 RNA(pre-mRNA)의 5' 말단에 5' 캡 결합 단백질 복합체(CBC)의 구성 요소입니다. 이 단백질은 전구 mRNA-캡 결합 복합체(RNA 중합효소의 CTD와 결합)와 CBC는 pre-mRNA 스플라이싱 3' 말단에서 RNA 핵 수출 및 장 조절 단계에 mRNA 분리를 촉진합니다.[RefSeq 제본 2008년 7월, 기능 핵 데이터]

U snRNA 수출에 관여한다. 5' 캡 있는 mRNA 에 결합한다. 유성 NCBP1 계열 속한다. 유성 1 개의 MIF4G 도메인을 포함한다. 소단위 RNUXA/PHAX, CBP20, CBP80, RAN, XPO1 및 m7G 캡 있는 RNA 외핵에 U snRNA 수출에 관여한다. RNUXA/PHAX 외핵을 유성에게, NCBP2 외핵을 NCBP1, NCBP2, RNPS1, RBM8A, SRRM1, NXF1, UPF3B, UPF2, THOC4 및 또는 REFBP2 를 포함하는 엑소좀 복합체(EJC)의 일이다.

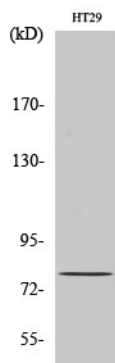
연구 분야

신약 개발

이미지 데이터



HT-29 및 LOVO 세포를 NCBP1 항체를 사용하여 Western blotting 하였다. 오른쪽은 샘플이 로드되었다.



1:500 희석의 CBP80 다른 항체를 사용하여 HT29에 대한 Western blotting 하였다.