

제품명: CBP20 토끼 다클론 항체

카탈로그 번호: APRab08042

연구용 전용

요약

설명	토끼 다클론 항체
숙주	토끼
적용	WB, IHC, ICC/IF, ELISA
반응성	인간
결합	비특이적
변형	수정되지 않음
아이소타입	IgG
클론성	다클론
형태	액체
농도	1mg/ml
Storage	Aliquot 하여 -20°C 에 보관(12개월 유효). 냉동/해동 반복을 피하십시오.
Shipping	Ice bags
버퍼	글리세롤 50%, 보오덴탈 0.5%, 산기방부제 0.02%를 함유한 PBS 용액
정제	천상정제

적용

희석 비율	WB 1:500-1:2000, IHC 1:100-1:300, ICC/IF 1:200-1:1000, ELISA 1:5000-1:10000
분자량	18kDa

항원 정보

유전자명	NCBP2 NCBP2; CBP20; PIG55; Nuclear cap-binding protein subunit 2; 20 kDa nuclear cap-binding protein; Cell proliferation-inducing gene 55 protein; NCBP 20 kDa subunit; CBP20; NCBP-interacting protein 1; NIP1
다른 이름	
유전자 ID	22916.0
SwissProt ID	P52298
면역원	이 항체는 인간 NCBP2 에 유한한 항원 에 사용되어 생성되었습니다. 이 단백질의 10-59

배경

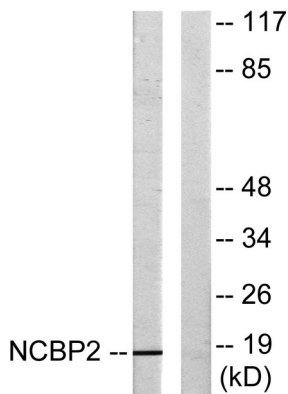
이 유전자는 동물 세포에서 생성된 전령 RNA(pre-mRNA)의 5' 말단 5' 캡에 결합하는 핵 결합 단백질 복합체(CBC)의 구성 요소입니다. 이 단백질은 RNA 결합 단백질에 의해 발현된 RNP 복합체를

고있으며 캡 결합을 나타낸다. CBC는 전장 RNA의 5' 말단 5' 캡 RNA 핵이동 및 정렬과 함께 mRNA 분리를 촉진한다. 이 유전체는 서로 다른 역할을 하는 여러 변이체가 존재한다. [RefSeq 제공 2008년 7월] 기능 U snRNA의 핵이동과 관련이 있다. 5' 말단 캡이 있는 mRNA에 결합한다. PTM: DNA 손상 ATM 또는 ATR에 의해 인산화된다. 유성 RRM NCBP2 계열에 속한다. 유성 1개 RRM(RNA 인산도 및 모노포스포화) 소위 RNUXA/PHAX, NCBP1, NCBP2, RAN, XPO1 및 m7G-캡이 있는 RNA와 함께 U snRNA 수송 복합체에서 발견된다(유성 기준). NCBP1 과이종량체를 형성한다. NCBP1, NCBP2, RNPS1, RBM8A, SRRM1, NXF1, UPF3B, UPF2, THOC4 및 또는 REF5BP2를 포함하는 엑손 접합 복합체(EJC)의 일원이다.

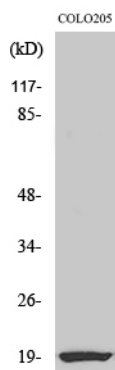
연구 분야

신물야종

이미지 데이터



NCBP2 항을 사용하여 COLO205 세포 용출물을 웨스턴 블롯 분석했다. 오른쪽은 항량이다. (kD)



CBP20 다른 항을 이용한 동일한 세포 용출물 분석