

**제품명: CB2** 토끼 다클론 항체  
**카탈로그 번호: APRab08033**  
연구용 전용

## 요약

설명	토끼 다클론 항체
숙주	토끼
적용	WB, ICC/IF, ELISA
반응성	인간 쥐 마우스
결합	비결합
변형	수정치 없음
아이소타입	IgG
클론성	다클론
형태	액체
농도	1mg/ml
Storage	Aliquot 하여 -20°C 에 보관(12 개월 유효). 냉동/해동 반복을 피하십시오.
Shipping	Ice bags
버퍼	글세롤 50%, 보오덴탈 0.5%, 산구방제 N 0.02% 를 함유한 PBS 용액
정제	천상정제

## 적용

희석 비율	WB 1:500-1:2000, ICC/IF 1:200-1:1000, ELISA 1:5000-1:10000
분자량	33kDa

## 항원 정보

유전자명	CNR2
다른 이름	CNR2; Cannabinoid receptor 2; CB-2; CB2; hCB2; CX5
유전자 ID	1269.0
SwissProt ID	P34972
면역원	이 항체는 인간 CNR2 에서 유한 항원 단백질을 사용하여 생성되었습니다. 아미노산 범위 191-240

## 배경

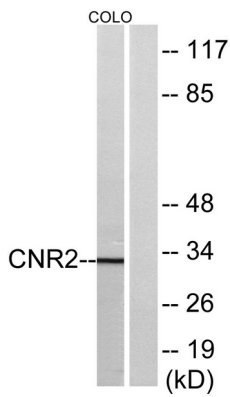
칸비디올(9-테트라하이드로 나볼(THC)은 마취의 주요 활성 성분이다. 이 유전자 칸비디올 수용체 1(CNR1) 유전자에 의해 코딩된 단백질은 칸비디올에 대한 고친화도 결합 단백질-단백질 결합 수용체 특성을 나타낸다. 이 단백질은 용인적이고 암배양에서 배양에 의해 민감한 방식으로 야생과 유사한 활성을 지닌다. 이러한 단백질은 마취 사용이 강한 칸비디올 중독 경향(기분 및 인지 능력에 미치는 것)과 유사하다. 칸비디올 수용체 2(CNR2)는 이 단백질 결합 수용체 단백질에 속한다. [RefSeq 제본 2008 년 7 월, 질병 CB2 유전자와 대립자 변이 알로판에서 유래에 대한 유전자 인과

관이 있다. 기능 엔키바이다2-이차모질사출에 대한 중량 G 단백질 결합 수용체 아날로그의 역할에 대한 연구는 통상 및 배양 조건에 관련할 수 있다. PTM: Ser-352 에 대해 주로 안화된다. 안화는 세포내 유물 증가와 수용체 민감도를 감소시킨다. 유성 G 단백질 결합 수용체 계열에 속한다. 세포내 위치: 세포막형성체의 장 수용체에 위치한다. 조직 특이성: 면역세포, 특히 B 세포와 NK 세포에서 높은 발현을 보인다. (단백질 수준). 과의 가장 위주 대량에서 발현된다. (단백질 수준). 편포에서 높은 수준으로 발현되고, 비장 말초에서 낮은 수준으로 발현된다. (PubMed:14657172) 장 노에서 발현이 감소한다. 뇌에서 혈관우미세구조에 비추신경절감각 신경 세포에서 단백질 수준으로 발현된다.

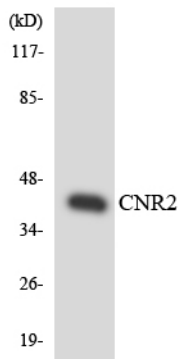
## 연구 분야

신경성 리간드 수용체 상호작용

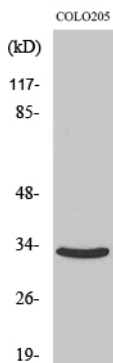
## 이미지 데이터



COLO205 세포 용출물을 CNR2 항체를 사용하여 웨스턴 블롯 분석했다. 오른쪽에 함량이 표시되어 있다.



HT-29 세포 용출물을 CNR2 항체를 사용하여 웨스턴 블롯 분석했다.



CB2 다른 항체를 용인 다양한 세포에 대한 웨스턴 블롯 분석