

**제품명: CB1** 토끼 다클론 항체

**카탈로그 번호: APRab08032**

연구용 전용

## 요약

설명	토끼 다클론 항체
숙주	토끼
적용	WB, IHC, ICC/IF, ELISA
반응성	인간 쥐 생체 유래
결합	비결합
변형	수정치 없음
아이소타입	IgG
클론성	다클론
형태	액체
농도	1mg/ml
Storage	Aliquot 하여 -20°C 에 보관(12 개월 유효). 냉동/해동 반복을 피하십시오.
Shipping	Ice bags
버퍼	글세롤 50%, 보르덴탈 0.5%, 산구방제 N 0.02% 를 함유한 PBS 용액
정제	천상정제

## 적용

희석 비율	WB 1:500-1:2000, IHC 1:100-1:300, ICC/IF 1:200-1:1000, ELISA 1:5000-1:20000
분자량	53kDa

## 항원 정보

유전자명	CNR1
다른 이름	CNR1; CNR; Cannabinoid receptor 1; CB-R; CB1; CANN6
유전자 ID	1268.0
SwissProt ID	P21554
면역원	이 항체는 인간 CNR1 에서 유한 항원 단백질을 사용해서 생성되었습니다. 아미노산 범위 151-200

## 배경

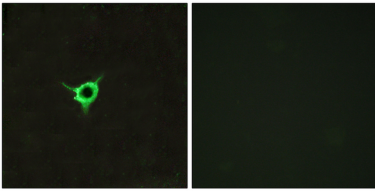
이 유전자는 두 가지 칸비노이드 수용체 중 하나를 암호화합니다. 칸비노이드는 주로 델타-9-테트라하이드로칸비노산(THC)과 그 합성 유사체 마취의 활성 성분입니다. 칸비노이드 수용체는 G-단백질 결합 수용체 계열에 속하며, 이산교호활을 통해 G-단백질에 결합하여 세포막을 통한 신호 전달을 일으킵니다. 이 수용체는 마취 사용이 강한 칸비노이드 약물 중 신경계(분말 및 인체)에 관련하는 것으로 알려져 있습니다. 이 유전자는 서로 다른 두 가지 단백질 동등물 암호화하는 유전자 변이체를 포함합니다. [RefSeq] 제 2009 년 5 월, 기능 칸비노이드 수용체 중 신경계에 관한 다. 이산교호활을 암호화

용한다. 아미노산 수용체이다. L형 Ca(2+) 채널 단백질을 포함한다. 아미노산 2와 아미노산 3은 각각 결합 부위이다. 유성 G-단백질 결합 수용체 계열에 포함된다. 세균 및 CNRIP1과 (C-말을 통해) 상호작용한다. 조직 특이성 광범위하게 분포된다.

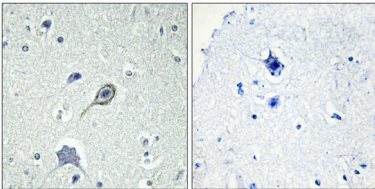
## 연구 분야

신경생리학과 수용체 생리학

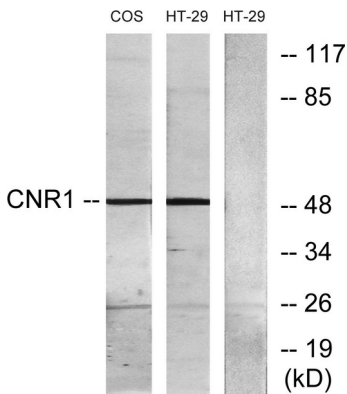
## 이미지 데이터



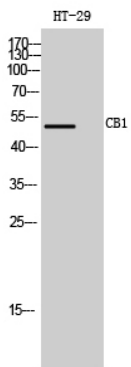
CNR1 항체를 이용한 LOVO 세포의 면역형광 분석. 오른쪽 그림은 항체 없이로 처리한 결과입니다.



파편에 포함된 뇌 조직에 대한 CNR1 항체를 이용한 조직화 분석. 오른쪽 그림은 항체 없이로 처리한 결과입니다.



HT-29 및 COS7 세포를 이용하여 CNR1 항체를 사용하여 단백질 분석했습니다. 오른쪽 그림은 항체 없이로 처리한 결과입니다.



CB1 단백질을 이용한 HT-29 세포의 단백질 분석