

제품명: 카텡신 H 토끼 다클론 항체

카탈로그 번호: APRab08013

연구용 전용

요약

설명	토끼 다클론 항체
숙주	토끼
적용	WB, ICC/IF, ELISA
반응성	인간 췌장
결합	비결합
변형	수정치 없음
아이소타입	IgG
클론성	다클론
형태	액체
농도	1mg/ml
Storage	Aliquot 하여 -20°C 에 보관(12개월 유효). 냉동/해동 반복을 피하십시오.
Shipping	Ice bags
버퍼	글세롤 50%, 보르덴탈 0.5%, 산구방제 N 0.02%를 함유한 PBS 용액
정제	천상정제

적용

희석 비율	WB 1:500-1:2000, ICC/IF 1:50-1:200, ELISA 1:10000-1:20000
분자량	40kDa

항원 정보

유전자명	CTSH
다른 이름	CTSH; CPSB; Pro-cathepsin H
유전자 ID	1512.0
SwissProt ID	P09668
면역원	카텡신 H 에 유한한 항원 펩타이드 에피토폴리프 70-150

배경

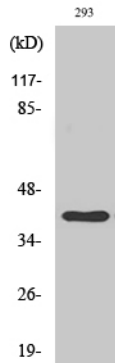
이 유전자는 인간 단백질 코딩 유전자인 분해 효소인 카텡신 H를 인코딩한다. 이 단백질은 하위 단백질 처리 과정에서 항아 결합으로 결합된 중위 경쇄의 양을 증가시킨다. 또한 C1 단백질 계열에 속하는 이 단백질은 여러 단백질에 대한 단백질 분해 효소로 작용할 수 있다. 이 유전자의 발현은 전신 암의 악성 진행과 관련이 있다. 이 유전자의 대체 스플라이싱은 서로 다른 아형을 코딩하는 여러 전사 변이를 생성한다. [RefSeq 제공 2016년 1월, 축적형 예민 단백질(특히 Arg-|-Xaa 결합) 및 인산염기 분해 단백질 기능을 포함하는 리소좀 내 단백질 분해 효소인 양성 단백질 가수분해 효소 C1 계열에 속한 소위

: 메시는 큰 세포가 될 큰 세포 중의 일부가 될 수 있음 또는 세포 유형에 따라 달라짐

연구 분야

리조

이미지 데이터



카탈리타스 효소 활성 측정