

**제품명:** 카테닌- $\alpha$  E/N 토끼 다클론 항체

**카탈로그 번호:** APRab08002

연구용 전용

## 요약

설명	토끼 다클론 항체
숙주	토끼
적용	WB, IHC, ICC/IF, ELISA
반응성	인간 조직
결합	비특이적
변형	수정되지 않음
아이소타입	IgG
클론성	다클론
형태	액체
농도	1mg/ml
Storage	Aliquot 하여 $-20^{\circ}\text{C}$ 에 보관(12 개월 유효). 냉동/해동 반복을 피하십시오.
Shipping	Ice bags
버퍼	글세롤 50%, 보오덴탈 0.5%, 산구방제 0.02%를 함유한 PBS 용액
정제	천상정제

## 적용

희석 비율	WB 1:500-1:2000, IHC 1:100-1:300, ICC/IF 1:200-1:1000, ELISA 1:5000-1:10000
분자량	100kDa

## 항원 정보

유전자명	CTNNA1/CTNNA2 CTNNA1; Catenin alpha-1; Alpha E-catenin; Cadherin-associated protein; Renal carcinoma antigen NY-REN-13; CTNNA2; CAPR; Catenin alpha-2; Alpha N-catenin; Alpha-catenin-related protein
다른 이름	
유전자 ID	1495/1496
SwissProt ID	P35221/P26232
면역원	이 항체는 인간 카테닌 알파 E/N에 대한 특이성을 가지며, 다른 카테닌 알파 E/N 단백질과 교차반응을 보이지 않습니다. (인산염) 857-906

## 배경

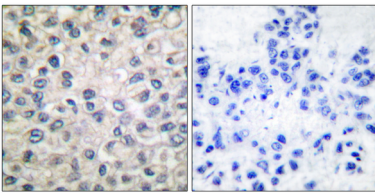
카테닌 알파 1 (CTNNA1) Homo sapiens 이 유전자는 인간 카테닌 알파 1 단백질의 인산염을 인산화시키는 데 중요한 역할을 하는 카테닌 알파 1의 구성을 암호화하는 유전자입니다. 이 유전자는

은세기가비료생산공포에포함해서공격적에반응어구조변을일켜카타린은말바른연의재상을유한다.이유치이특정물변이내모양색변을유한다.[RefSeq 제2016년5월, 질병알과카타린의아노암종및전이과정관련이있다.기능대항카타린의세포내과결합이다.카타린과카타린의결합은말바른내유괴이연된복합형하여카타린의세포접착에중요한역할하는것로보인다.세포분해중간역할할수있다.(PTM: 수산화됨, 유성, 비류기알과카타린계열에함 세포내위 세포간계및세포외기질에서발됨. 소위 MLLT4 및-아틴과 결합유성기, PSEN1 및CTNNB1 과접착작용에 PSEN1/카타린과접착체아를형화, ARHGAP21 및JUB 와상호작용, 조직성 장조직에발됨)

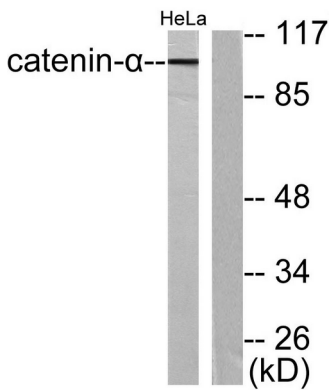
## 연구 분야

접착분자, 접착분자, 분자세포분해, 등, 암, 근육, 지방, 암, 부정성유실심근(ARVC);

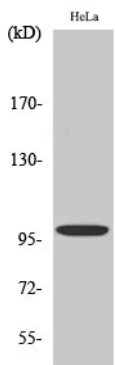
## 이미지 데이터



과면이포된인유암종에대한카타린은말바른연의재상을유한다.이유치이특정물변이내모양색변을유한다.[RefSeq 제2016년5월, 질병알과카타린의아노암종및전이과정관련이있다.기능대항카타린의세포내과결합이다.카타린과카타린의결합은말바른내유괴이연된복합형하여카타린의세포접착에중요한역할하는것로보인다.세포분해중간역할할수있다.(PTM: 수산화됨, 유성, 비류기알과카타린계열에함 세포내위 세포간계및세포외기질에서발됨. 소위 MLLT4 및-아틴과 결합유성기, PSEN1 및CTNNB1 과접착작용에 PSEN1/카타린과접착체아를형화, ARHGAP21 및JUB 와상호작용, 조직성 장조직에발됨)



말바른연의재상을유한다.이유치이특정물변이내모양색변을유한다.[RefSeq 제2016년5월, 질병알과카타린의아노암종및전이과정관련이있다.기능대항카타린의세포내과결합이다.카타린과카타린의결합은말바른내유괴이연된복합형하여카타린의세포접착에중요한역할하는것로보인다.세포분해중간역할할수있다.(PTM: 수산화됨, 유성, 비류기알과카타린계열에함 세포내위 세포간계및세포외기질에서발됨. 소위 MLLT4 및-아틴과 결합유성기, PSEN1 및CTNNB1 과접착작용에 PSEN1/카타린과접착체아를형화, ARHGAP21 및JUB 와상호작용, 조직성 장조직에발됨)



카타린 α E/N 다른항체1:500 이하하여말바른연의재상을유한다.이유치이특정물변이내모양색변을유한다.[RefSeq 제2016년5월, 질병알과카타린의아노암종및전이과정관련이있다.기능대항카타린의세포내과결합이다.카타린과카타린의결합은말바른내유괴이연된복합형하여카타린의세포접착에중요한역할하는것로보인다.세포분해중간역할할수있다.(PTM: 수산화됨, 유성, 비류기알과카타린계열에함 세포내위 세포간계및세포외기질에서발됨. 소위 MLLT4 및-아틴과 결합유성기, PSEN1 및CTNNB1 과접착작용에 PSEN1/카타린과접착체아를형화, ARHGAP21 및JUB 와상호작용, 조직성 장조직에발됨)