

제품명: 카탈라아제 토끼 다클론 항체

카탈로그 번호: APRab07999

연구용 전용

요약

설명	토끼 다클론 항체
숙주	토끼
적용	WB, IHC, ICC/IF, ELISA
반응성	인간 쥐 마우스 물고기
결합	비특이적
변형	수정되지 않음
아이소타입	IgG
클론성	다클론
형태	액체
농도	1mg/ml
Storage	Aliquot 하여 -20°C 에 보관(12 개월 유효). 냉동/해동 반복을 피하십시오.
Shipping	Ice bags
버퍼	글리세롤 50%, 보온액 0.5%, 산기방제 N 0.02% 를 함유한 PBS 용액
정제	천상정제

적용

희석 비율	WB 1:500-1:2000, IHC 1:100-1:300, ICC/IF 1:50-1:200, ELISA 1:10000-1:20000
분자량	60kDa

항원 정보

유전자명	CAT
다른 이름	CAT; Catalase
유전자 ID	847.0
SwissProt ID	P04040
면역원	이 항체는 인간 CAT 의 C-말단 부위에 유한한 epitopes 를 사용하였습니다. (아민산 번호 478-527)

배경

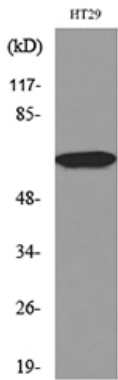
이 유전자는 체세포 노화 단계에 중요한 항산화 효인 카탈라아제를 암호화합니다. 카탈라아제는 과산화수소의 과잉을 제거하는 효소입니다. 카탈라아제는 반응 산종과 산화 스트레스를 물 산으로 전환시키고 산화 스트레스를 완화합니다. 산화 스트레스는 당뇨병, 심혈관 질환, 전신홍반성 루푸스, 류마티스 관절염 등 많은 만성 질환과도 관련이 있습니다. 이 유전자의 형질은 카탈라아제 활성과 관련이 있지만 현재까지 유전적 변형과 질병의 연관성은 잘 알려져 있지 않습니다. [RefSeq 제 2009 년 10 월, 화학식 $2 \text{H}_2\text{O}_2 = \text{O}_2 + 2 \text{H}_2\text{O}$., 보조인자 헴, 보조인자 NADP., 효소 CAT

의질은 무칼라툰 (ACATLAS) [MIM:115500]의 원인이다. 무칼라툰과도 합다. 이질은 저혈구, 칼라탈이 없는 것이 특징이며, 중구, 구양변과 관련이 없다. 기능 기와 둔호성 흡수물에 서양하며, 산수의 농도로부터 세포를 보는 역할을 한다. 세포 B 세포 골상, 백혈 세포, 흑종 세포, 배세포, 중 세포 및 장 및 장 환 환 상 세포를 포함하여 의질을 측정한다. (온인정, 칼라탈이 항 PT M: N-말이 지된 유성 칼라탈이 게에 합 소된 동종형)

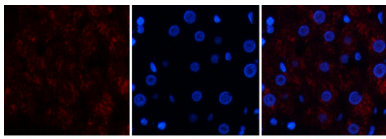
연구 분야

특발성 대뇌 대뇌 근형성 장애 (ALS);

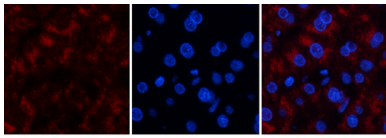
이미지 데이터



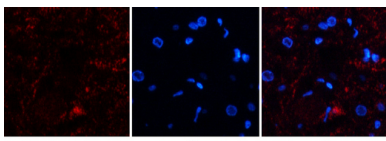
HT29 세포 용출물 CAT 항를 사용하여 웨스턴 블롯 분석했다.



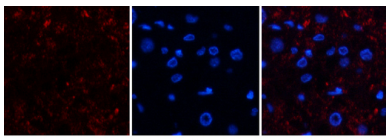
인간 조직 면역형광 분석 1. 칼라탈이 단백질 항체를 1:200 오택사하여 4°C 에서 1시간 반응시켰다. 2. Cy3 표된 항체를 1:300 오택사하여 50 분 동안 반응시켰다. 3. 그림 B: DAPI (핵색) 10 분 반응. 그림 A: 표적 유. 그림 B: DAPI 염색 그림 C: A 와 B 의 합성



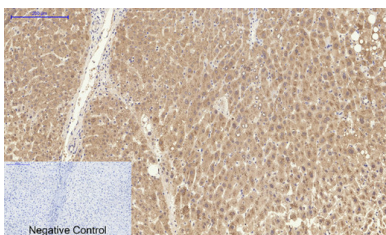
인간 조직 면역형광 분석 1. 칼라탈이 단백질 항체를 1:200 오택사하여 4°C 에서 1시간 반응시켰다. 2. Cy3 표된 항체를 1:300 오택사하여 50 분 동안 반응시켰다. 3. 그림 B: DAPI (핵색) 10 분 반응. 그림 A: 표적 유. 그림 B: DAPI 염색 그림 C: A 와 B 의 합성



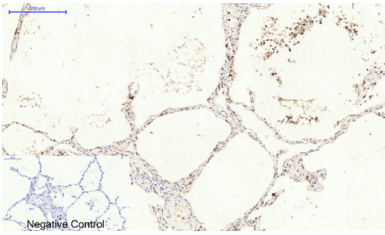
인간 장 조직 면역형광 분석 1. 칼라탈이 단백질 항체를 1:200 오택사하여 4°C 에서 1시간 반응시켰다. 2. Cy3 표된 항체를 1:300 오택사하여 50 분 동안 반응시켰다. 3. 그림 B: DAPI (핵색) 10 분 반응. 그림 A: 표적 유. 그림 B: DAPI 염색 그림 C: A 와 B 의 합성



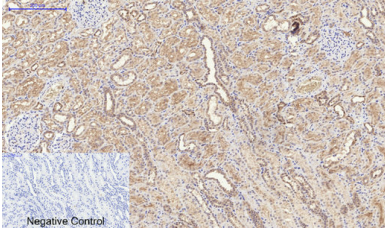
인간 장 조직 면역형광 분석 1. 칼라탈이 단백질 항체를 1:200 오택사하여 4°C 에서 1시간 반응시켰다. 2. Cy3 표된 항체를 1:300 오택사하여 50 분 동안 반응시켰다. 3. 그림 B: DAPI (핵색) 10 분 반응. 그림 A: 표적 유. 그림 B: DAPI 염색 그림 C: A 와 B 의 합성



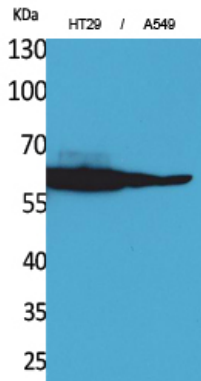
표된 표된 인간 조직 면역조직화학 분석 1. 칼라탈이 단백질 항체를 1:200 오택사하여 4°C 에서 1시간 반응시켰다. 2. 항체를 pH 6.0 의 트리스 완충 용액에 사용했다 (98°C 이상 20 분). 3. 항체를 1:200 오택사하여 50 분 동안 반응시켰다. 음대조 균 차항제 사용했다.



파린포된 인체 조직의 면역조직화 분석: 1. 카탈이제-1:200 희석하여 4°C 에서 1시간 반응시켰다. 2. 항체화을 위해 pH 6.0 의 시트릭산 튜용액을 사용했다(98°C 이상 20 분). 3. 이항체:1:200 희석하여 30분 동안 반응시켰다. 음성대조군 이항체 사용했다.



파린포된 인체 상조직의 면역조직화 분석: 1. 카탈이제-1:200 희석하여 4°C 에서 1시간 반응시켰다. 2. 항체화을 위해 pH 6.0 의 시트릭산 튜용액을 사용했다(98°C 이상 20 분). 3. 이항체:1:200 희석하여 30분 동안 반응시켰다. 음성대조군 이항체 사용했다.



HT29 및 A549 세포에 대한 카탈이제-1:1000 희석하고 이항체는:1:20000 희석 하였다.