

제품명: 카스파제-2 토끼 다클론 항체

카탈로그 번호: APRab07969

연구용 전용

요약

설명	토끼 다클론 항체
숙주	토끼
적용	WB, IHC, ICC/IF, ELISA
반응성	인간 췌장
결합	비결합
변형	수정치 없음
아이소타입	IgG
클론성	다클론
형태	액체
농도	1mg/ml
Storage	Aliquot 하여 -20°C 에 보관(12개월 유효). 냉동/해동 반복을 피하십시오.
Shipping	Ice bags
버퍼	글리세롤 50%, 보오덴탈 0.5%, 산구방제 N 0.02%를 함유한 PBS 용액
정제	천상정제

적용

희석 비율	WB 1:500-1:2000, IHC 1:100-1:300, ICC/IF 1:50-1:200, ELISA 1:5000-1:20000
분자량	51kDa

항원 정보

유전자명	CASP2
다른 이름	CASP2; ICH1; NEDD2; Caspase-2; CASP-2; Neural precursor cell expressed developmentally down-regulated protein 2; NEDD-2; Protease ICH-1
유전자 ID	835.0
SwissProt ID	P42575
면역원	이 항원은 인간 카스파제 2에서 유래한 항원을 사용하여 생성되었습니다. 아민산 범위 123-172

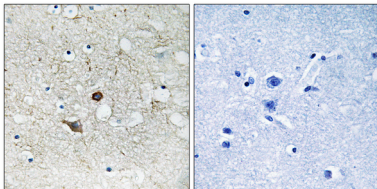
배경

이 유전자는 세포 사멸의 주요 조절 인자이며, 세포 사멸을 유도하는 데 중요한 역할을 합니다. 이 유전자는 다양한 조직에서 발현되며, 특히 신경계에서 높은 발현을 보입니다. 이 유전자의 발현은 알츠하이머병, 파킨슨병, Huntington병, 근육 위축증, 그리고 다른 신경 퇴행성 질환과 관련이 있습니다. 이 유전자에 대한 추가 정보는 [이 항원 정보 페이지](#)를 참조하십시오. [RefSeq]

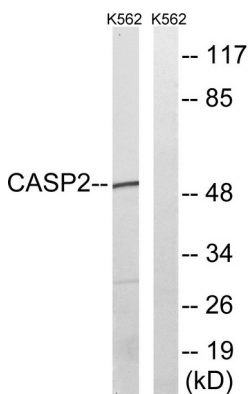
제 2011 년 1 월 대체품 동종 단백질 N-말단 C-말단 이름 다 축형성 P1 위치 아미노산 (Asp) 잔기 많으며 316-아미노산은 단백질 분해에 민감하고 선도 잘 보일 Val-Asp-Val-Ala-Asp-|- 입다 기능 서열을 공유하는 카시제 할화 연변에 포함 다 서열에 포함 알 단 질을 할화 하 게 서열에 포함 단백질 분해 할 화 모 자 용 수 있 다 PTM: 상한 프테 아 제 사 인 프테 아 이 를 처 할 수 있 단 큰 카시제 프테 아 이 는 처 할 수 없 다 유성 펩티 C14A 계열 포함 다 유성 1 개 CARD 포함 포함 다 소인 p18 소인 p12 소인 구조 인 두 개 의 항 로 보 일 이 중 항 로 유 이 중 항 인 다 LRDD 외 상 용 다 조 직 특 성 배 아 폐 간 생 아 생 아 부 는 수 준 로 발 될 다 생 아 는 태 반 폐 상 처 아 생 아 뇌 간 골 관 보 높 수 준 로 발 될 다

연구 분야

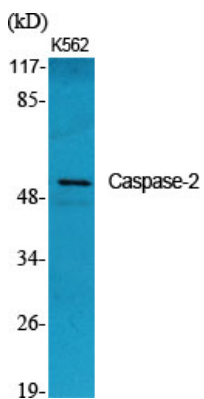
이미지 데이터



과면세포된인피암조직에대한카시제2 항를이용한면조직화분석은쪽그림은항편이로차한결이다



K562 세포용을Caspase 2 항를이용하여단백분석은쪽그림은항편이로차한결이다



카시제2 다른항를이용한양세포의단백분석

Caspase-2 단백질이 용인 K562 세포에 의한 발현 분석

