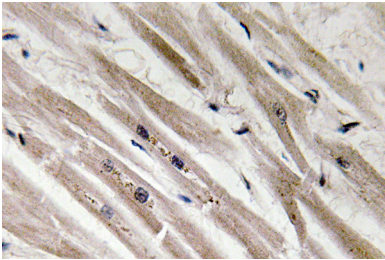


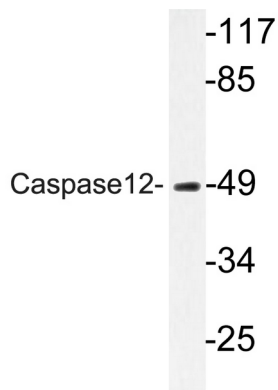
의세포사멸 소포체 핵산 전달 경로 마찰 단백질 반응 세포사멸 유도 물질 반응 세포사멸 조절 프로그램 세포사멸 사망 소포체 마찰 단백질 반응 세포사멸 반응 소포체 소포체 반응 세포사멸 조절 프로그램 세포사멸 조절 , 단백질 반응 소포체 소포체 에 따른 세포사멸

연구 분야

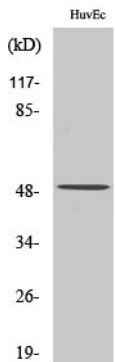
이미지 데이터



과민에 포된 인간 심장 조직에서 Caspase 12 항에 대한 면역조직화학 분석



HUVEC 세포 용출물 Caspase 12 항을 사용하여 웨스턴 블롯 분석했다



Caspase 12 단백질을 1:500 희석하여 항을 사용하여 웨스턴 블롯 분석을 수행했다