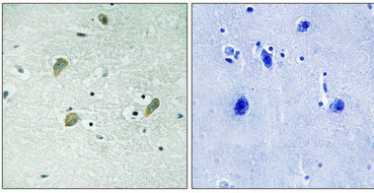


재인합다아 유전자 돌연변이 분석 소프트웨어(NSEOE)과 관련될 수 있다[RefSeq 제공 2016년 7월 측정] ATP + 단백질 = ADP + 인산화 단백질 가능 카인키아제는 가솔카인
과 같은 산 단백질을 유전적으로 용해하는 것으로 정립된 다양한 단백질을 인산화할 수 있으며 Wnt 신호 전달에 관여한다. PTM: 자가인화 유성 단백질 키아제 수퍼패밀리에 속한다. CK1 세균모양 단백질 키아제 계열
. 카인키아제 하위 계열 유점 1 개의 단백질 키아제 도메인을 포함한다. 소위 단량체

연구 분야

고분해

이미지 데이터



파편에 포함된 노이즈 면적 후 분석 방향은 1:100으로 하여 4°C 이하에서 동결보관했다. 항원 처리는 고압 Tris-EDTA, pH 8.0 용액을 사용했다. 음성 대조(오염)은 항체를 면원 단백질로 전환하여 얻었다.